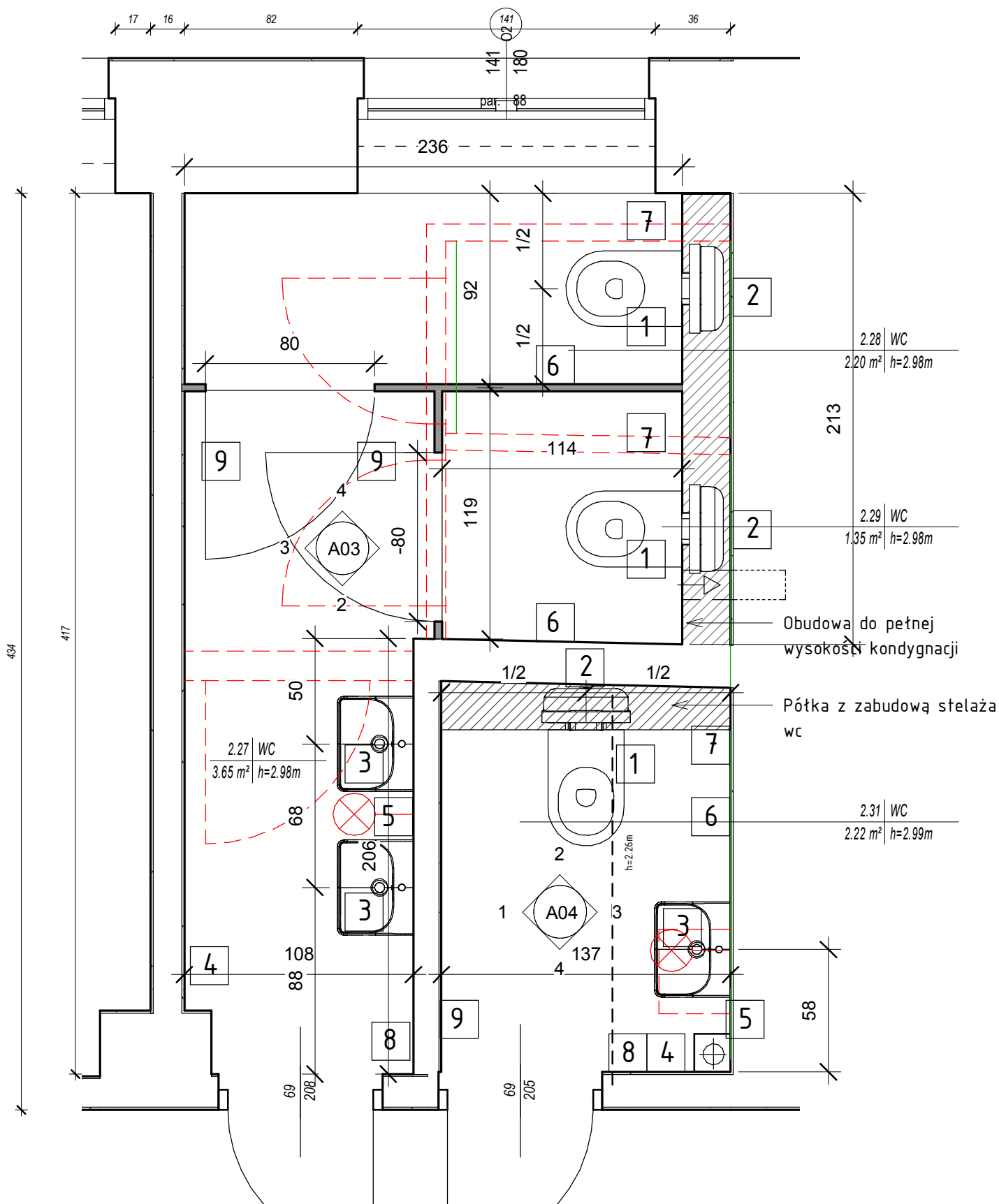


SANITARIATY NR 1 PRZY CENTRALNEJ KLATCE SCHODOWEJ



LEGENDA:

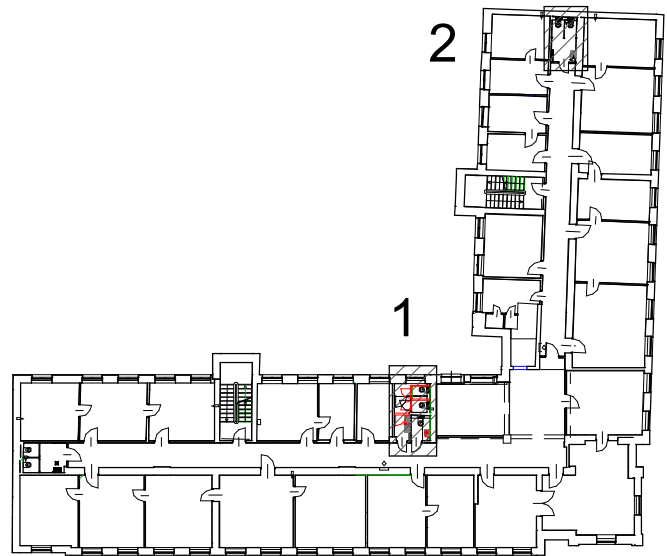
- ściany i elementy przeznaczone do wyburzenia
- ścianki projektowane STG, płyta GKB, obudowa stelaża pod miskę wiszącą
- ścianki projektowane (przegrody kabin wc) z płyt wiórowych laminowanych w kolorze białym (RAL 9016), np. system kabin z płyty wiórowej LPW gr.36mm umożliwiającej ukrycie stosowanych okuć i profili konstrukcyjnych (KABIS LIGHT)/lub wersja ekonomiczna: KABIS PREMIUM 25)
- projektowany wypust przewodów oświetleniowych ściennych, h=192cm

Wypożyczenie:

- Miska ustępowa lejowa wisząca KOŁO TRAFFIC z deską tradycyjną
- Stelaż podtynkowy do wc wiszącego Grohe Rapid SL 5w1, nr 38827 z przyciskiem
- Umywalka wisząca KOŁO TRAFFIC z otworem, przelewem oraz syfonem ozdobnym 45x36cm, bateria stojąca jednouchwyłowa HANSGRÖHE Logis z kompletem odpływowym
- Pojemnik na ręczniki papierowe w rolce (Merida, stal nierdzewna matowa
- Dozownik mydła w płynie - stal nierdzewna matowa
- Pojemnik na papier toaletowy, stal nierdzewna matowa (Merida)
- Szczotka do wc stojąca, stal nierdzewna matowa (Merida)
- Kosz na odpady, stal nierdzewna matowa (Merida)
- Wieszak, stal nierdzewna

Okładziny:

- zakładany początek układania materiału
- Posadzka: płytki gresowe rektyfikowane 60x60cm, Nord Ceram, seria Shift, klasa antypoślizgowości: R9, grubość 9,5mm, kolor: szary (grey), fuga 2mm - kolor szary (do akceptacji podczas realizacji)



- Posadzka: płytki gresowe rektyfikowane 60x60cm, Nord Ceram, seria Shift, klasa antypoślizgowości: R9, grubość 9,5mm, kolor: grafit (graphite), fuga 2mm - kolor grafitowy (do akceptacji podczas realizacji)
- Ściana: płytki gresowe rektyfikowane 30x60cm, Nord Ceram, seria Shift, klasa antypoślizgowości: R9, grubość 9,5mm, kolor: szary (grey), fuga 2mm - kolor szary (do akceptacji podczas realizacji)
- Ściana: płytki ceramiczne 10x20cm, APE, kolor: biały połysk, fuga 2mm - kolor biały (do akceptacji podczas realizacji)
- Ściana: płytki gresowe drewnopodobne 15x90cm, Marazzi, klasa antypoślizgowości: R9/A, grubość 9mm, kolor: 35030953, fuga 2mm - kolor beż (do akceptacji podczas realizacji)

- Uwaga!
- Wszystkie materiały użyte do realizacji muszą posiadać odpowiednie atesty stwierdzające ich przydatność w budownictwie
  - Rozpatrywać łącznie z projektami sygnalizacji pożarowej
  - Ścianki systemowe wydzielające kabiny dopasować po zweryfikowaniu pomiarów na budowie
  - Przy układaniu płytek unikać pozostawiania tzw. resztek (kilkucentymetrowych ścinków płytek)
  - W przypadku jakichkolwiek zmian mających wpływ na wygląd, jakość i estetykę wnętrza należy skontaktować się z projektantem celem ich uzgodnienia.
  - Linie fugi posadzki zgrać z fugami ścian

1 PIĘTRO 2 - układ funkcjonalny  
1 : 25

INWESTOR: DALMOR S.A. Ul. Hryniewickiego 10, 81-340 Gdynia

ADRES INWESTYCJI: BUDYNEK BIUROWY, UL. WASZYNGTONA 34/36 W GDYNI

PROJEKT WYKONAWCZY REMONTU  
POMIESZCZEŃ SANITARNYCH

PROJEKT: STUDIO DOBREJ KONCEPCJI

arch. Sylwia Drążkiewicz-Kuczyńska

Ul. Portowa 4/6, 81-350 Gdynia; NIP: 583-260-78-73; REGON: 192768396  
Tel: 696-461-281, e-mail: sylwia.drazkiewicz@wp.pl

NR  
RYS.

A01

11.2016

LEGENDA:

- ściany i elementy przeznaczone do wyburzenia
- ścianki projektowane STG, płyta GKB, obudowa stelaża pod miskę wiszącą
- ścianki projektowane (przegrody kabin wc) z płyt wiórowych laminowanych w kolorze białym (RAL 9016), np. system kabin z płyty wiórowej LPW gr.36mm umożliwiającej ukrycie stosowanych okuć i profili konstrukcyjnych (KABIS LIGHT)/lub wersja ekonomiczna: KABIS PREMIUM 25)
- projektowany wypust przewodów oświetleniowych ściennych, h=192cm

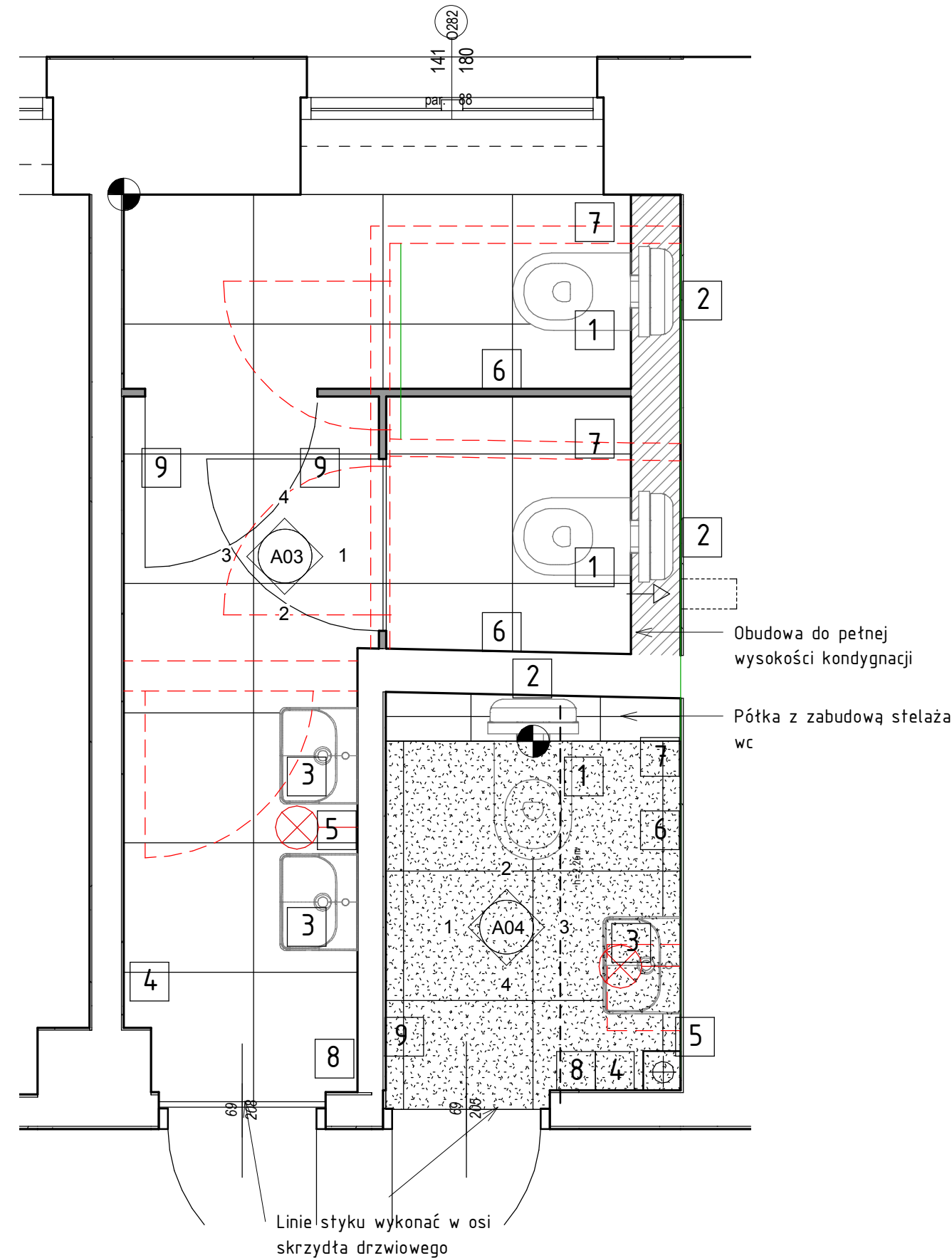
Wyposażenie:

- 1 Miska ustępowa lejowa wisząca KOŁO TRAFFIC z deską tradycyjną
- 2 Stelaż podtynkowy do wc wiszącego Grohe Rapid SL 5w1, nr 38827 z przyciskiem
- 3 Umywalka wisząca KOŁO TRAFFIC z otworem, przelewem oraz syfonem ozdobnym 45x36cm, bateria stojąca jednouchwytowa HANSGRÖHE Logis z kompletem odpływowym
- 4 Pojemnik na ręczniki papierowe w rolce (Merida, stal nierdzewna matowa
- 5 Dozownik mydła w płynie - stal nierdzewna matowa
- 6 Pojemnik na papier toaletowy, stal nierdzewna matowa (Merida)
- 7 Szczotka do wc stojąca, stal nierdzewna matowa (Merida)
- 8 Kosz na odpady, stal nierdzewna matowa (Merida)
- 9 Wieszak, stal nierdzewna

Okładziny:

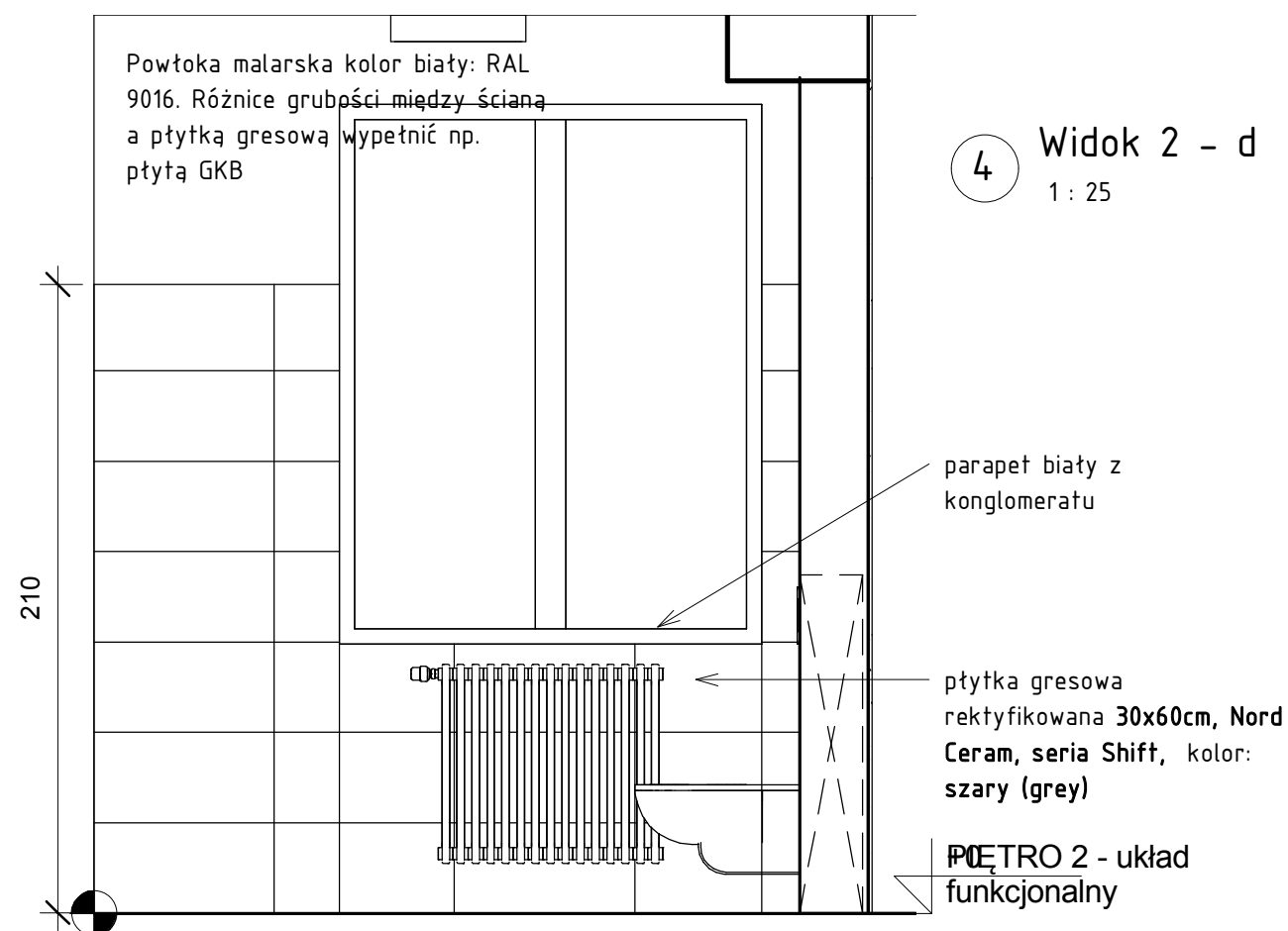
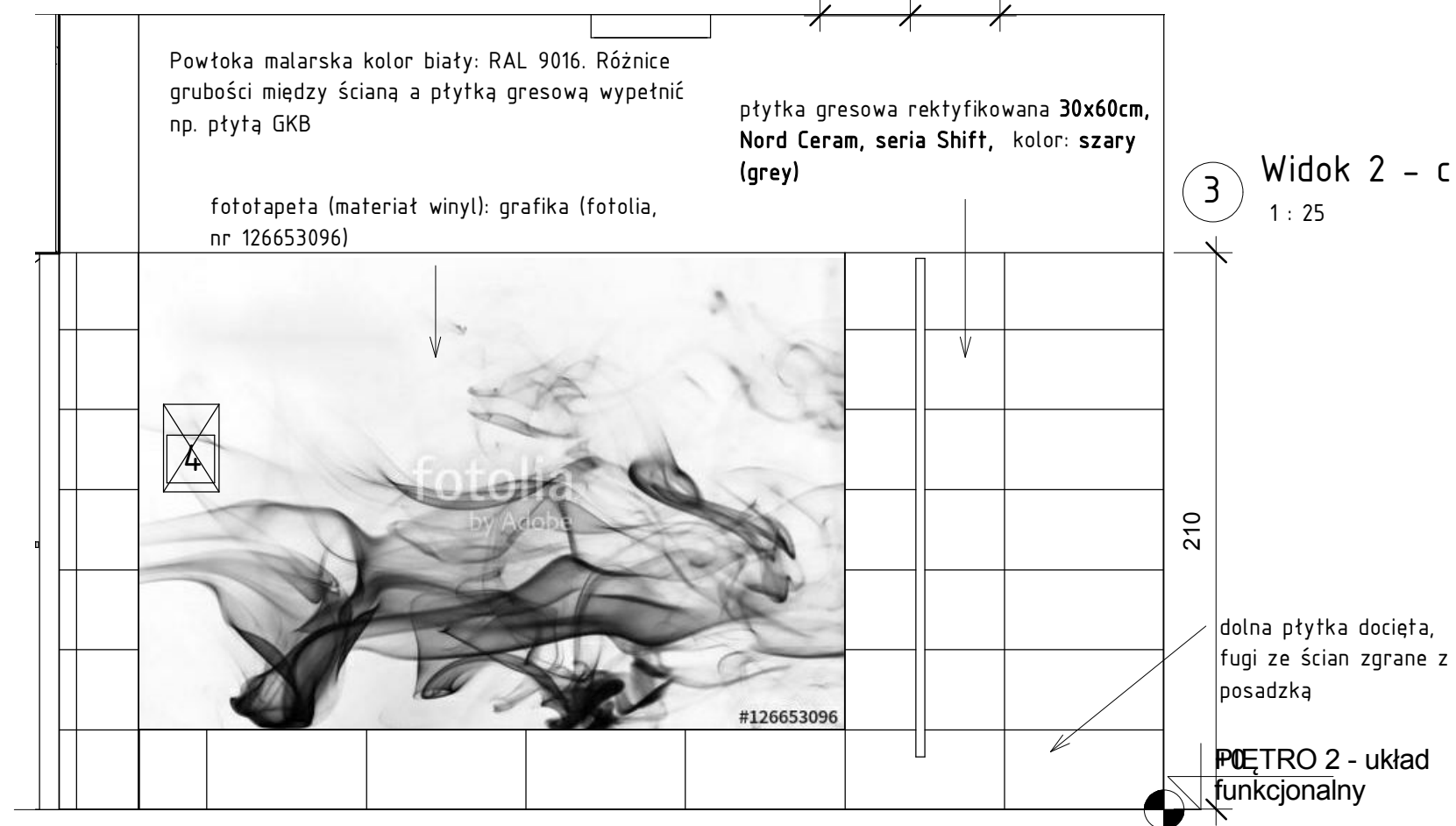
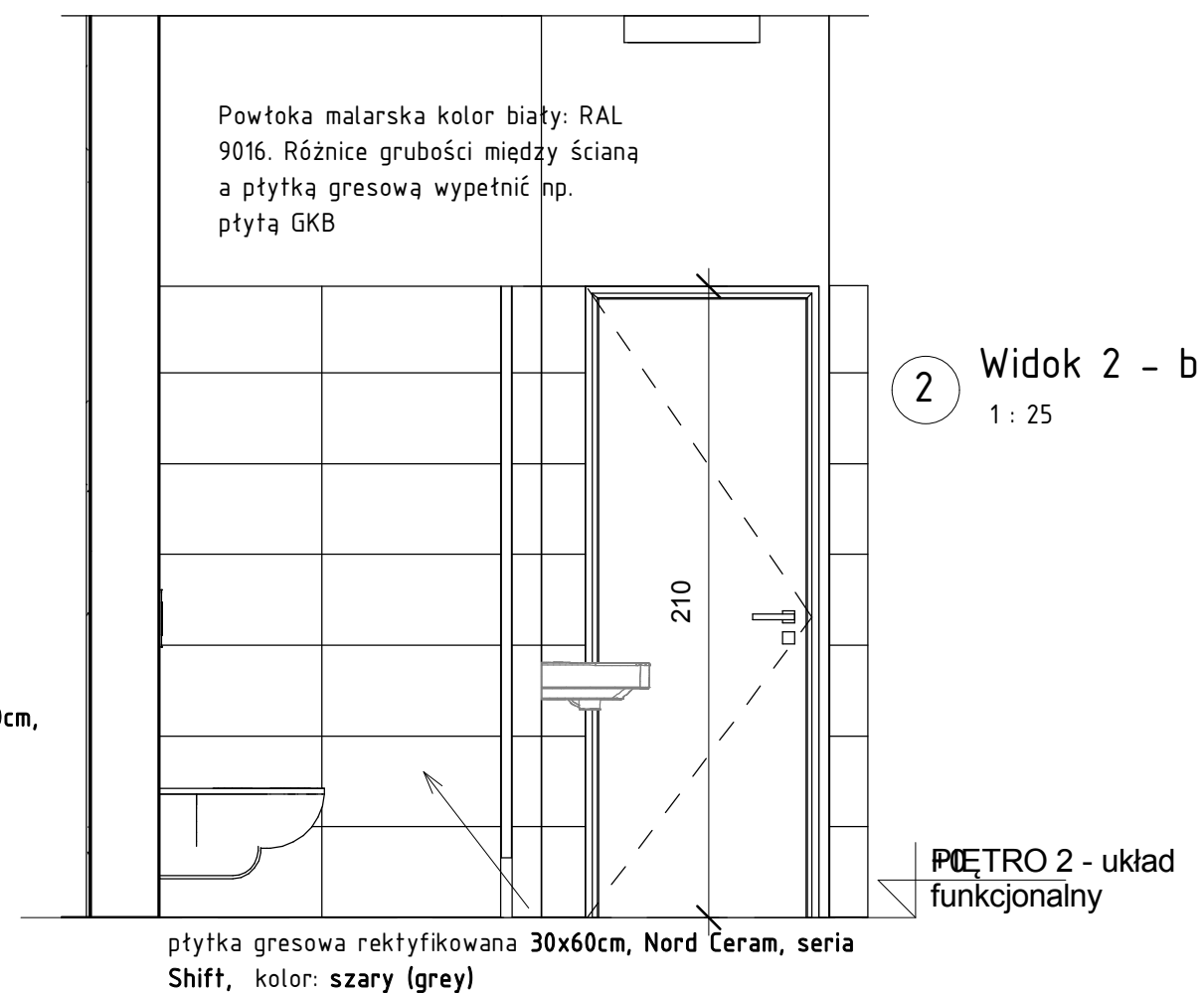
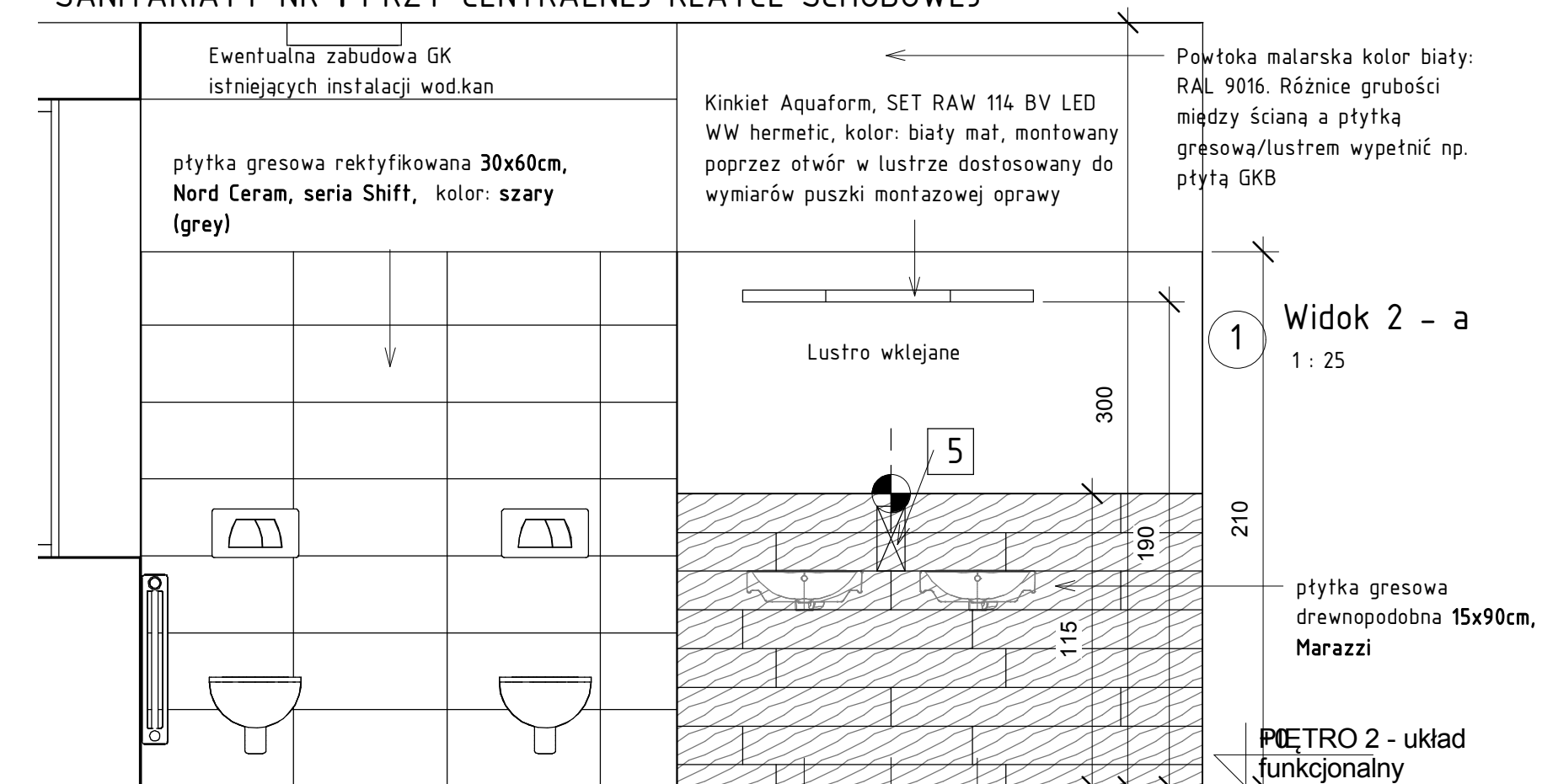
- zakładany początek układania materiału
- Posadzka: płytką gresową rektyfikowaną 60x60cm, Nord Ceram, seria Shift, klasa antypoślizgowości: R9, grubość 9,5mm, kolor: szary (grey), fuga 2mm - kolor szary (do akceptacji podczas realizacji)
- Posadzka: płytką gresową rektyfikowaną 60x60cm, Nord Ceram, seria Shift, klasa antypoślizgowości: R9, grubość 9,5mm, kolor: grafit (graphite), fuga 2mm - kolor grafitowy (do akceptacji podczas realizacji)
- Ściana: płytką gresową rektyfikowaną 30x60cm, Nord Ceram, seria Shift, klasa antypoślizgowości: R9, grubość 9,5mm, kolor: szary (grey), fuga 2mm - kolor szary (do akceptacji podczas realizacji)
- Ściana: płytką ceramiczną 10x20cm, APE, kolor: biały połysk, fuga 2mm - kolor biały (do akceptacji podczas realizacji)
- Ściana: płytką gresową drewnopodobną 15x90cm, Marazzi, klasa antypoślizgowości: R9/A, grubość 9mm, kolor: 35030953, fuga 2mm - kolor beż (do akceptacji podczas realizacji)

- Uwaga!
- 1. Wszystkie materiały użyte do realizacji muszą posiadać odpowiednie atesty stwierdzające ich przydatność w budownictwie
  - 2. Rozpatrywać łącznie z projektami sygnalizacji pożarowej
  - 3. Ścianki systemowe wydzielające kabiny dopasować po zweryfikowaniu pomiarów na budowie
  - 4. Przy układaniu płytek unikać pozostawiania tzw. resztek (kilkucentymetrowych ścinków płytek)
  - 5. W przypadku jakichkolwiek zmian mających wpływ na wygląd, jakość i estetykę wnętrza należy skontaktować się z projektantem celem ich uzgodnienia.
  - 6. Linie fugi posadzki zgrać z fugami ścian

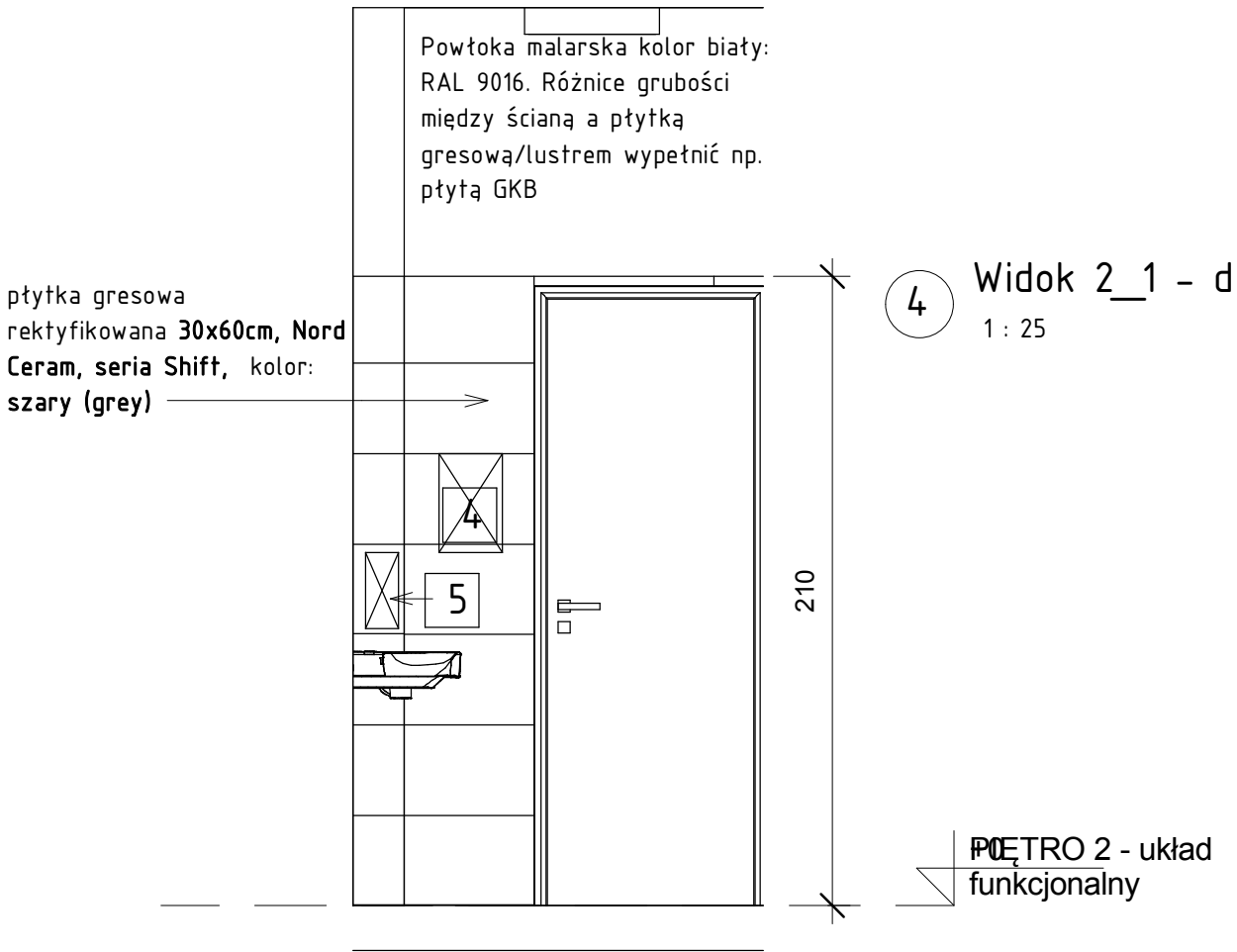
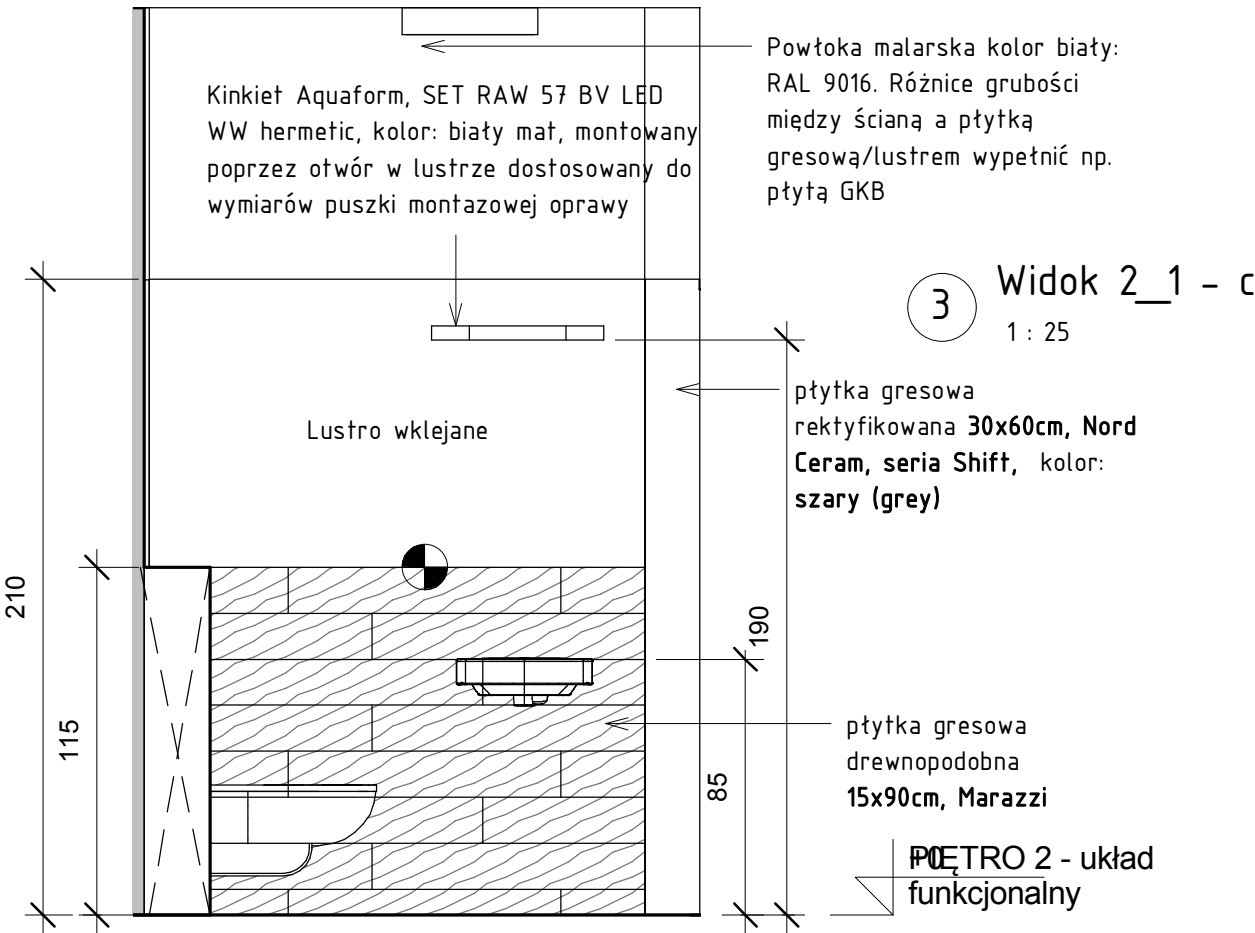
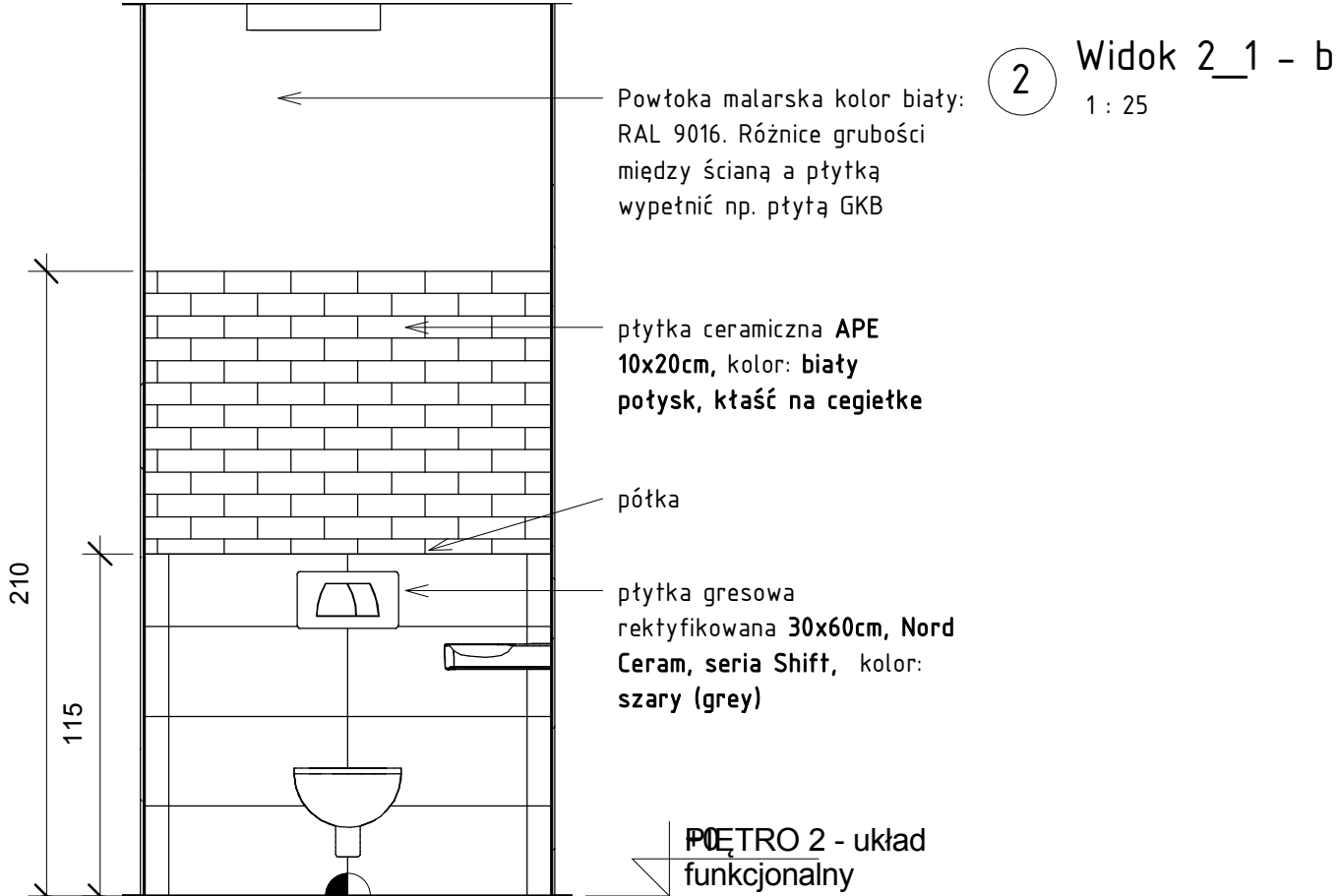
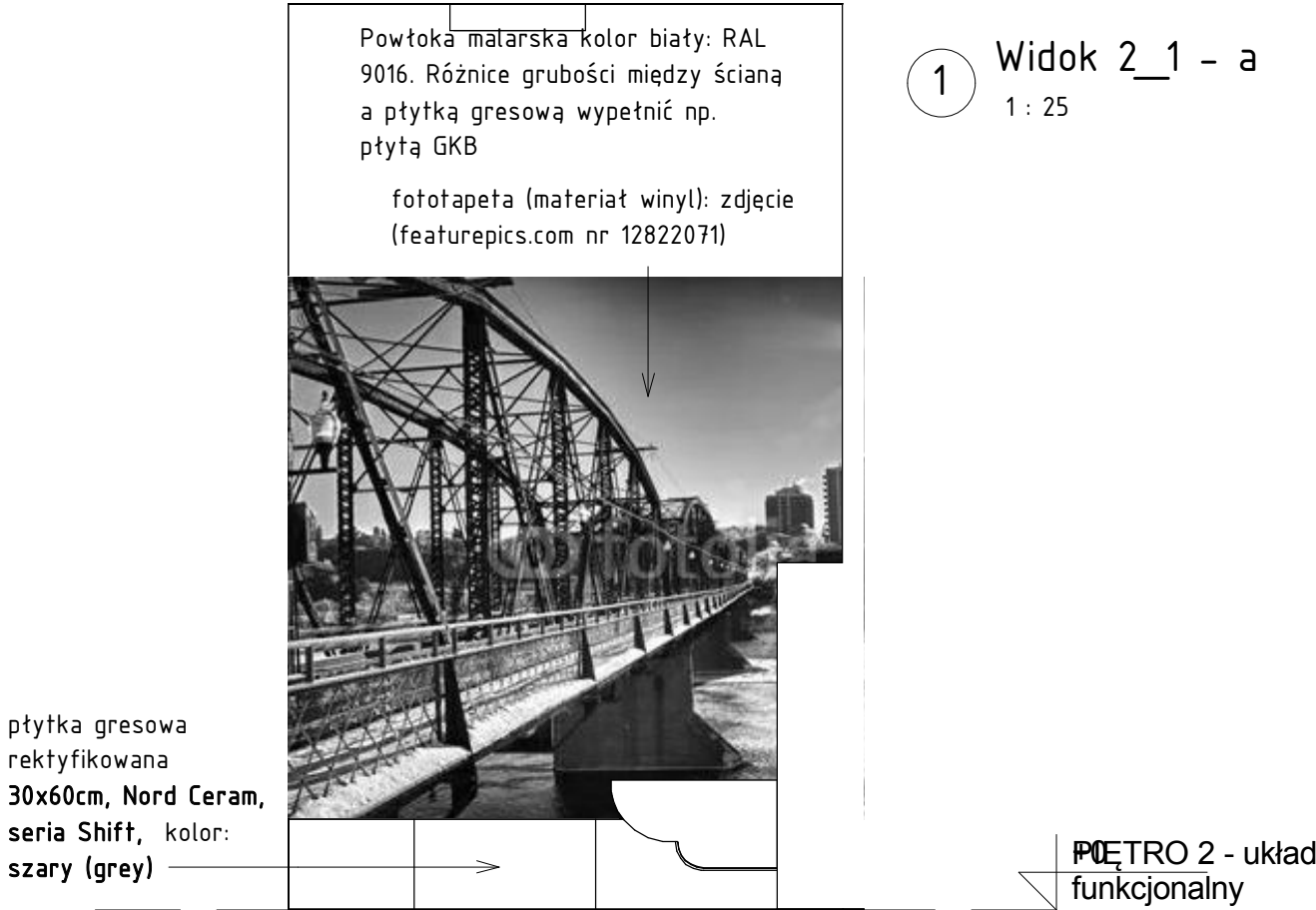


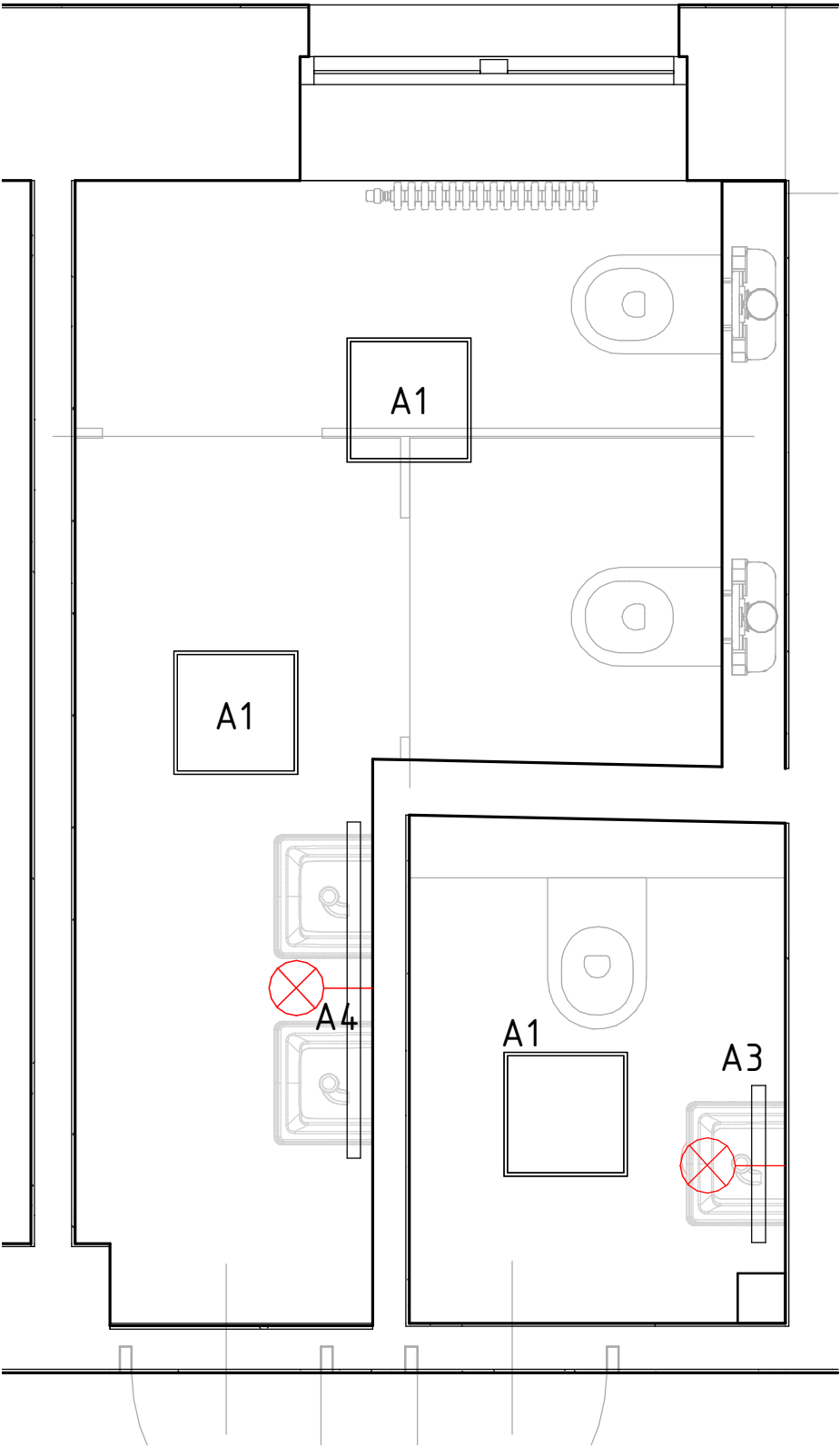
1 PIĘTRO 2 - posadzka  
1 : 25

## SANITARIATY NR 1 PRZY CENTRALNEJ KLATCE SCHODOWEJ



SANITARIATY NR 1 PRZY CENTRALNEJ KLATCE SCHODOWEJ - PIĘTRO 2





LEGENDA:

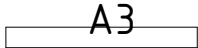
Oprawy oświetleniowe:



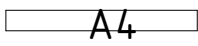
oprawy oświetleniowe sufitowe  
natynkowe, AQUAFORM, BLOS BV LED  
WW, IP44, kolor biały mat



oprawy oświetleniowe kinkiet, AQUAFORM,  
SET RAW 57 BV LED WW hermetic (IP44),  
kolor biały mat



oprawy oświetleniowe kinkiet, AQUAFORM,  
SET RAW 57 BV LED WW hermetic (IP44),  
kolor biały mat



oprawy oświetleniowe kinkiet, AQUAFORM,  
SET RAW 114 BV LED WW hermetic  
(IP44), kolor biały mat



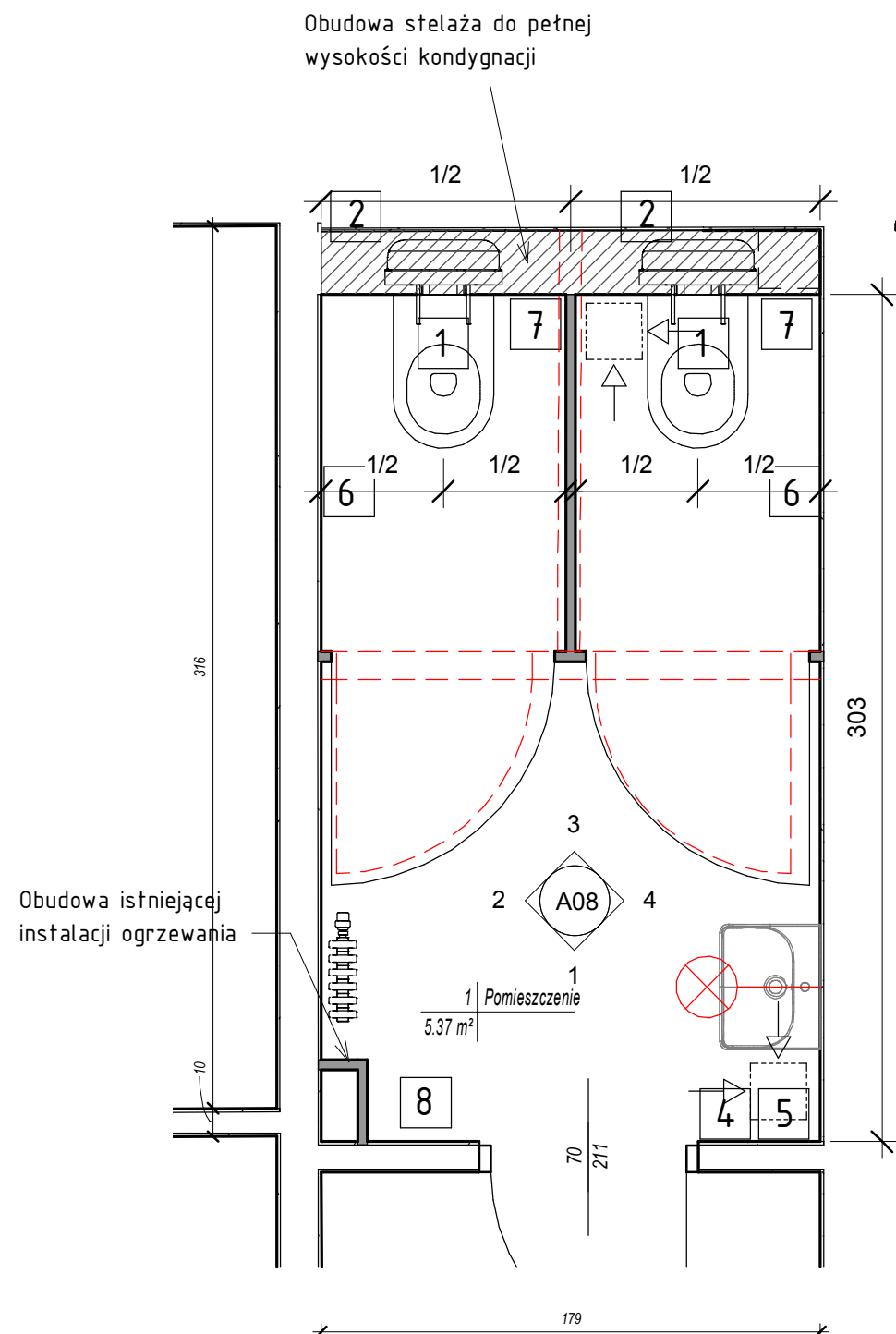
projektowany wypust przewodów  
oświetleniowych ściennych, h=192cm

Uwaga!

1. Wszystkie materiały użyte do realizacji muszą posiadać odpowiednie atesty stwierdzające ich przydatność w budownictwie
2. Rozpatrywać łącznie z projektami sygnalizacji pożarowej
3. Ścianki systemowe wydzielające kabiny dopasować po zweryfikowaniu pomiarów na budowie
4. Dostosować istniejące okablowanie do planowanych opraw
5. W przypadku jakichkolwiek zmian mających wpływ na wygląd, jakość i estetykę wnętrza należy skontaktować się z projektantem celem ich uzgodnienia.
6. Barwa światła: 3000K
7. Wszystkie oprawy oświetleniowe w wersji ochrony IP44
8. W sanitariatach nr 1 nie zakłada się sufitów podwieszanych



## PIĘTRO 2 – sanitariaty nr 2\_układ

1 funkcjonalny  
1:25

## LEGENDA:

- ściany i elementy przeznaczone do wyburzenia
- ▨ ścianki projektowane STG, płyta GKB, obudowa stelaża pod miskę wiszącą
- ścianki projektowane (przegrody kabin wc) z płyt wiórowych laminowanych w kolorze białym (RAL 9016), np. system kabin z płyty wiórowej LPW gr.36mm umożliwiającej ukrycie stosowanych okuć i profili konstrukcyjnych (KABIS LIGHT)/lub wersja ekonomiczna: KABIS PREMIUM 25)
- ⊗ projektowany wypust przewodów oświetleniowych ściennych, h=192cm

## Wypożenie:

- 1 Miska ustępowa lejowa wisząca KOŁO TRAFFIC z deską tradycyjną
- 2 Stelaż podtynkowy do wc wiszącego Grohe Rapid SL 5w1, nr 38827 z przyciskiem
- 3 Umywalka wisząca KOŁO TRAFFIC z otworem, przelewem oraz syfonem ozdobnym 45x36cm, bateria stojąca jednouchwyłowa HANSGRÖHE Logis z kompletem odpływowym
- 4 Pojemnik na ręczniki papierowe w rolce (Merida, stal nierdzewna matowa
- 5 Dozownik mydła w płynie – stal nierdzewna matowa
- 6 Pojemnik na papier toaletowy, stal nierdzewna matowa (Merida)
- 7 Szczotka do wc stojąca, stal nierdzewna matowa (Merida)
- 8 Kosz na odpady, stal nierdzewna matowa (Merida)
- 9 Wieszak, stal nierdzewna

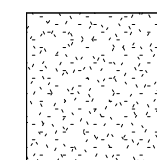
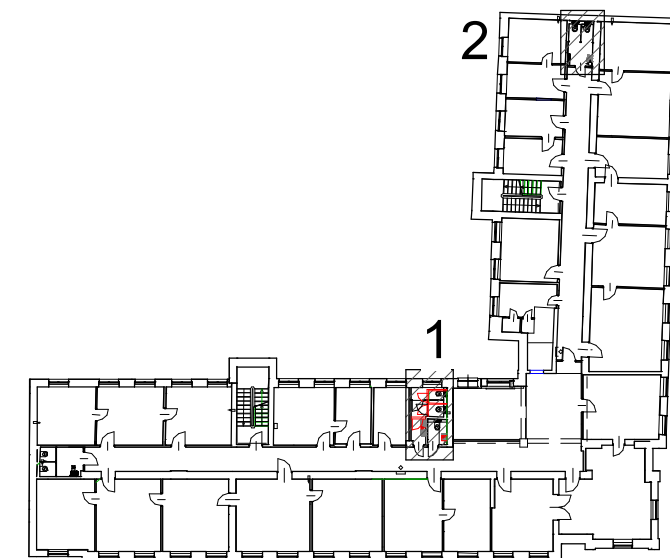
## Okładziny:



zakładany początek układania materiału



**Posadzka:** płytką gresową rektyfikowaną 60x60cm, Nord Ceram, seria Shift, klasa antypoślizgowości: R9, grubość 9,5mm, kolor: szary (grey), fuga 2mm – kolor szary (do akceptacji podczas realizacji)



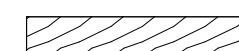
**Posadzka:** płytką gresową rektyfikowaną 60x60cm, Nord Ceram, seria Shift, klasa antypoślizgowości: R9, grubość 9,5mm, kolor: grafit (graphite), fuga 2mm – kolor grafitowy (do akceptacji podczas realizacji)



**Ściana:** płytką gresową rektyfikowaną 30x60cm, Nord Ceram, seria Shift, klasa antypoślizgowości: R9, grubość 9,5mm, kolor: szary (grey), fuga 2mm – kolor szary (do akceptacji podczas realizacji)



**Ściana:** płytką ceramiczną 10x20cm, APE, kolor: biały połysk, fuga 2mm – kolor biały (do akceptacji podczas realizacji)

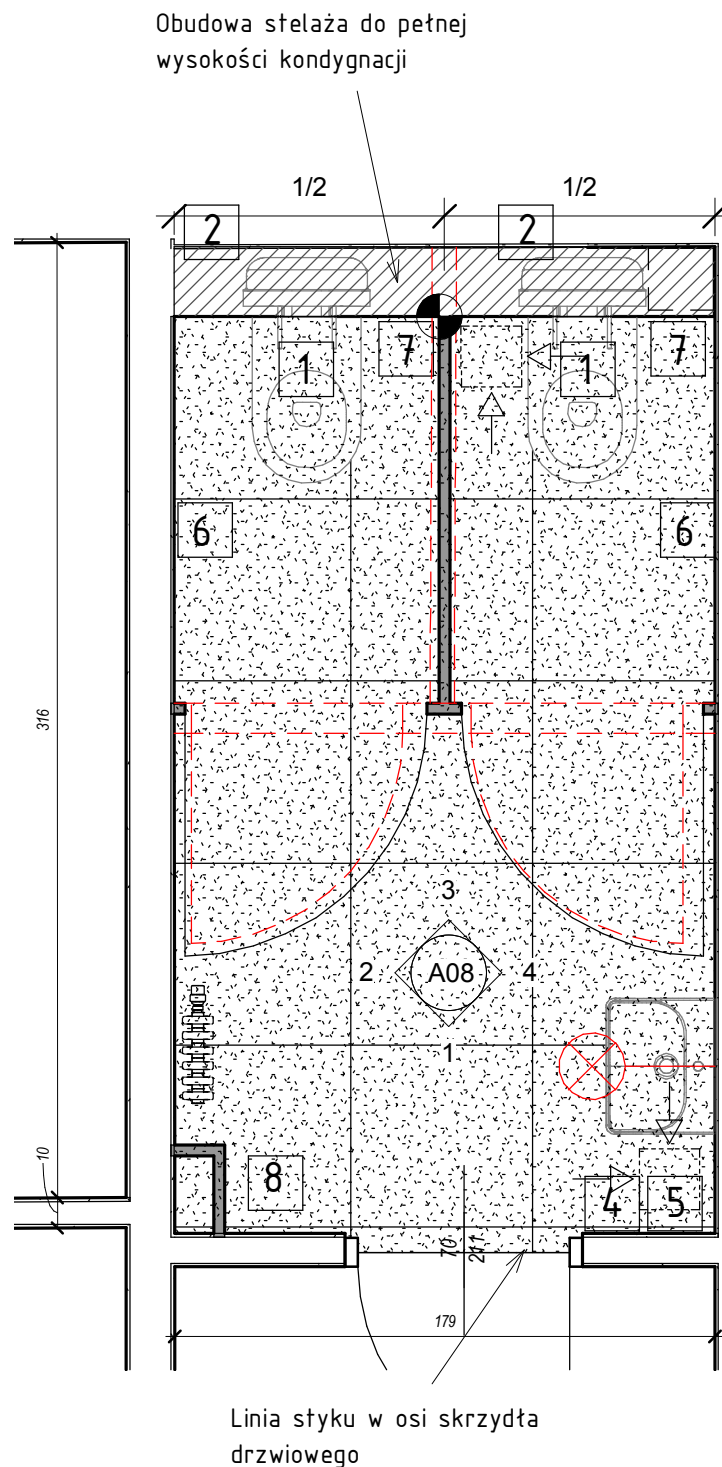


**Ściana:** płytką gresową drewnopodobną 15x90cm, Marazzi, klasa antypoślizgowości: R9/A, grubość 9mm, kolor: 35030953, fuga 2mm – kolor beż (do akceptacji podczas realizacji)

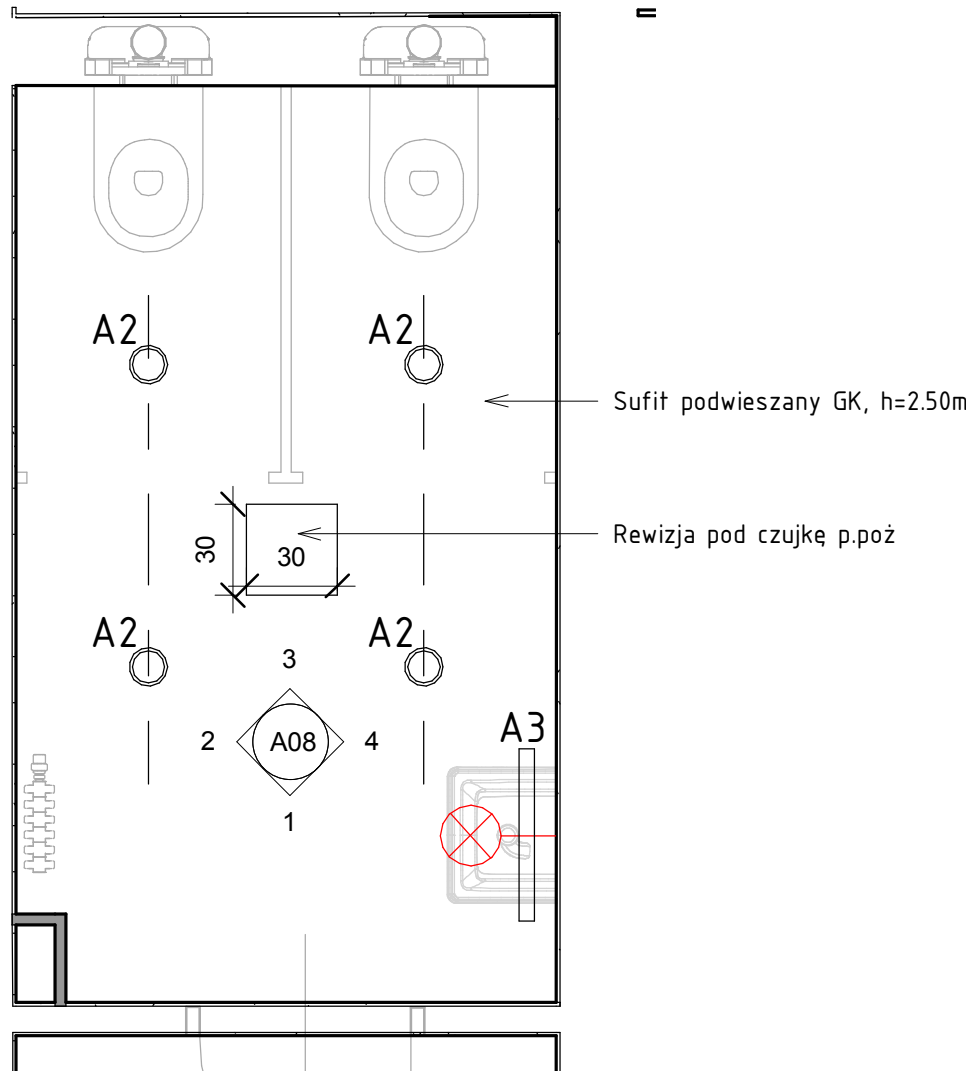
Uwaga!

1. Wszystkie materiały użyte do realizacji muszą posiadać odpowiednie atesty stwierdzające ich przydatność w budownictwie
2. Rozpatrywać łącznie z projektami sygnalizacji pożarowej
3. Ścianki systemowe wydzielające kabiny dopasować po zweryfikowaniu pomiarów na budowie
4. Przy układaniu płytek unikać pozostawiania tzw. resztek (kilkucentymetrowych ścinków płytek)
5. W przypadku jakichkolwiek zmian mających wpływ na wygląd, jakość i estetykę wnętrza należy skontaktować się z projektantem celem ich uzgodnienia.
6. Linie fugi posadzki zgrać z fugami ścian

1 PIĘTRO 2 – sanitariaty nr 2\_posadzka  
1 : 25



2 PIĘTRO 2 – sanitariaty 2\_sufity  
1 : 25



LEGENDA:

Oprawy oświetleniowe:

- A1 oprawy oświetleniowe sufitowe natynkowe, AQUAFORM, BLOS BV LED WW, IP44, kolor biały mat
- A2 oprawy oświetleniowe kinkiet, AQUAFORM, SET RAW 57 BV LED WW hermetic (IP44), kolor biały mat
- A3 oprawy oświetleniowe kinkiet, AQUAFORM, SET RAW 57 BV LED WW hermetic (IP44), kolor biały mat
- A4 oprawy oświetleniowe kinkiet, AQUAFORM, SET RAW 114 BV LED WW hermetic (IP44), kolor biały mat
- projektowany wypust przewodów oświetleniowych ściennych, h=192cm

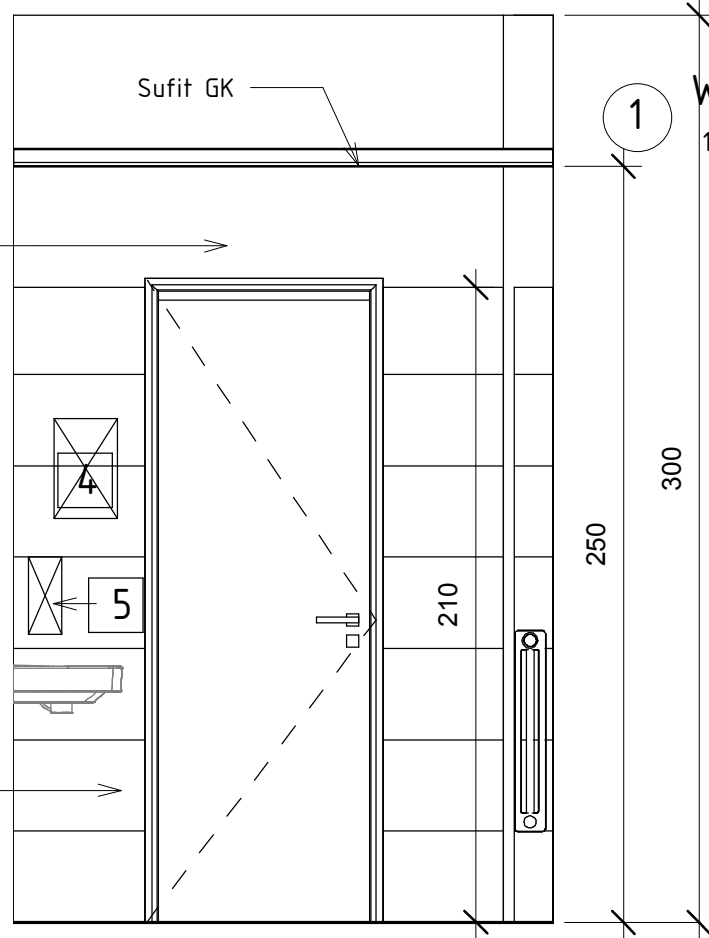
Uwaga!

1. Wszystkie materiały użyte do realizacji muszą posiadać odpowiednie atesty stwierdzające ich przydatność w budownictwie
2. Rozpatrywać łącznie z projektami sygnalizacji pożarowej
3. Ścianki systemowe wydzielające kabiny dopasować po zweryfikowaniu pomiarów na budowie
4. Dostosować istniejące okablowanie do planowanych opraw
5. W przypadku jakichkolwiek zmian mających wpływ na wygląd, jakość i estetykę wnętrza należy skontaktować się z projektantem celem ich uzgodnienia.
6. Barwa światła: 3000K
7. Wszystkie oprawy oświetleniowe w wersji ochrony IP44
8. W sanitariatach nr 1 nie zakłada się sufitów podwieszanych

# SANITARIATY NR 2 (OD STRONY ULICY DERDOWSKIEGO) - PIĘTRO 2

Powłoka malarska kolor biały: RAL 9016. Różnice grubości między ścianą a płytką gresową/lustrem wypełnić np. płytą GKB. Zachować jednolitą płaszczyznę okładzin

płytką gresową rektyfikowaną 30x60cm, Nord Ceram, seria Shift, kolor: szary (grey)



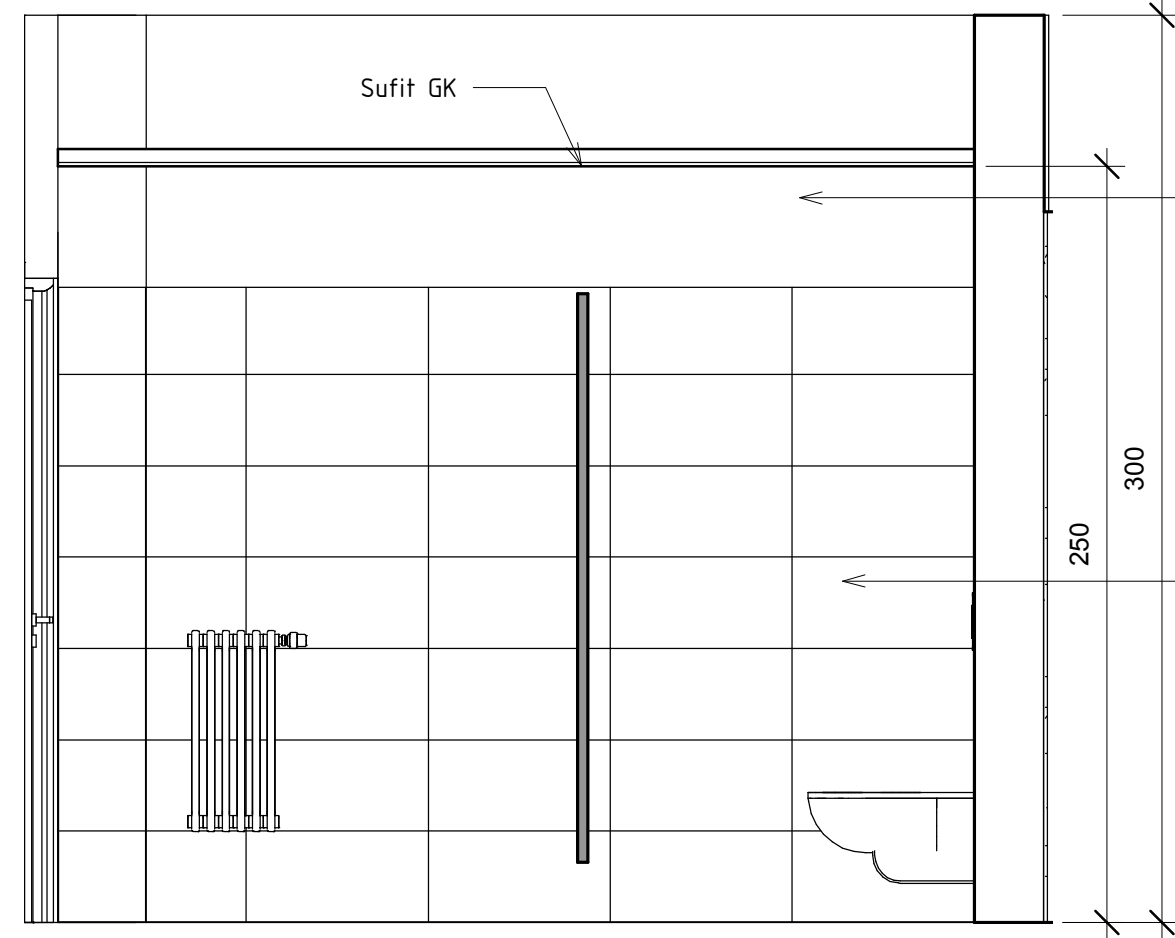
Widok 2\_2 - a  
1 : 25

Sufit GK

Widok 2\_2 - b  
1 : 25

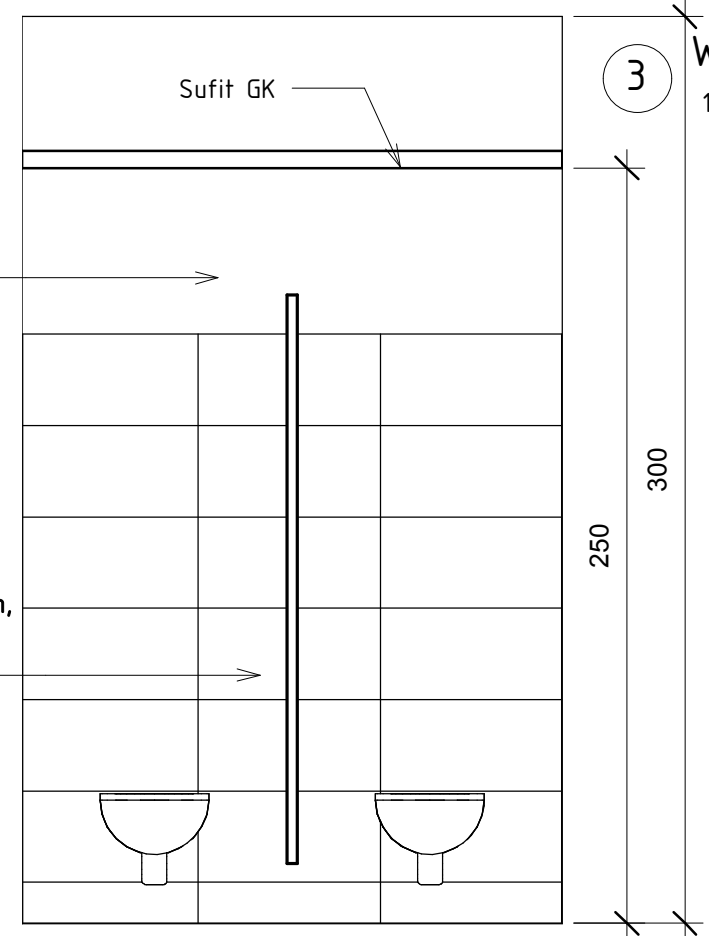
Powłoka malarska kolor biały: RAL 9016. Różnice grubości między ścianą a płytką gresową/lustrem wypełnić np. płytą GKB. Zachować jednolitą płaszczyznę okładzin

płytką gresową rektyfikowaną 30x60cm, Nord Ceram, seria Shift, kolor: szary (grey)



Powłoka malarska kolor biały: RAL 9016. Różnice grubości między ścianą a płytką gresową/lustrem wypełnić np. płytą GKB. Zachować jednolitą płaszczyznę okładzin

płytką gresową rektyfikowaną 30x60cm, Nord Ceram, seria Shift, kolor: szary (grey)



Widok 2\_2 - c  
1 : 25

płytką gresową rektyfikowaną 30x60cm, Nord Ceram, seria Shift, kolor: szary (grey)

Sufit GK

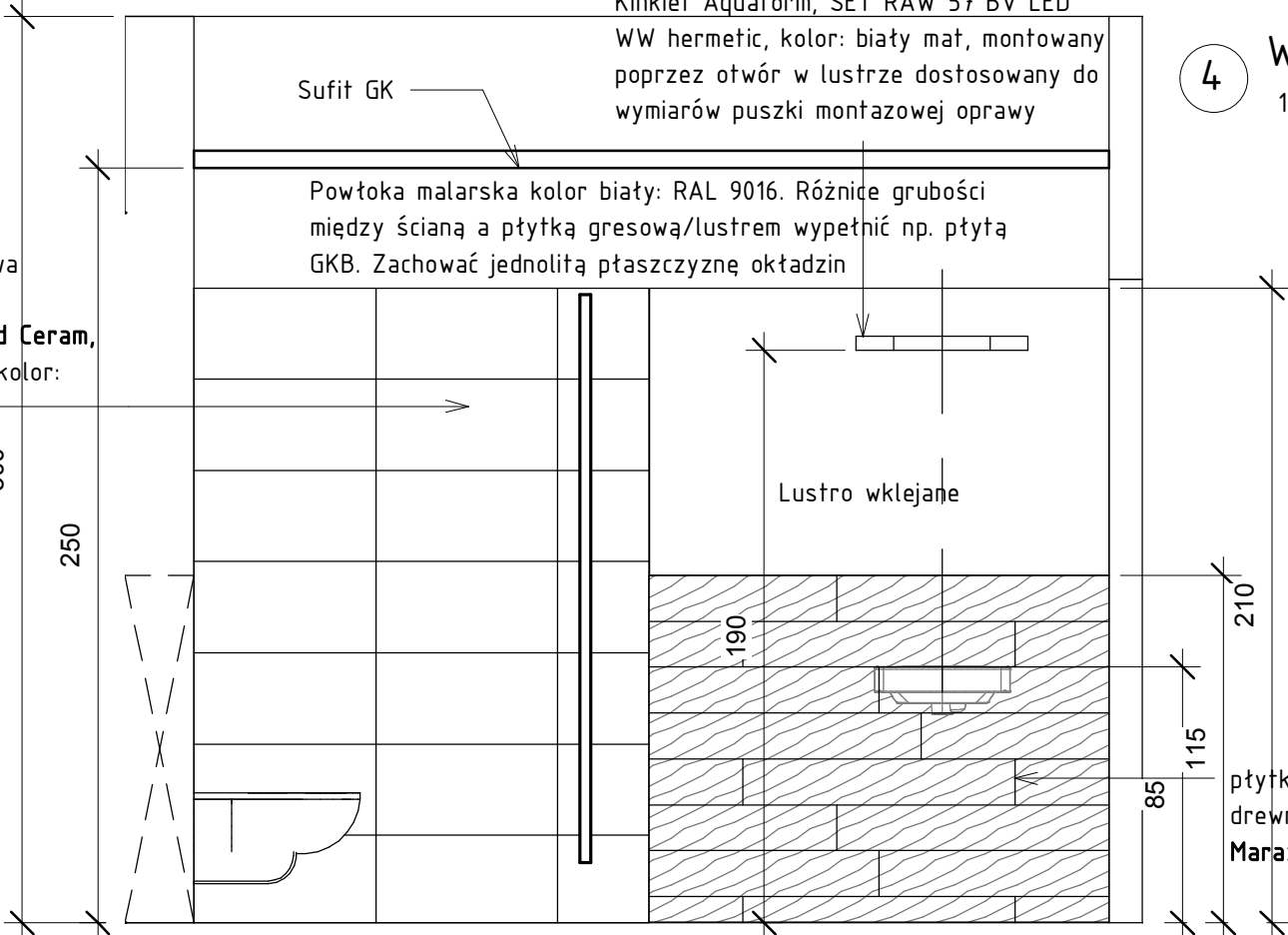
Widok 2\_2 - d  
1 : 25

Kinkiet Aquaform, SET RAW 57 BV LED  
WW hermetic, kolor: biały mat, montowany poprzez otwór w lustrze dostosowany do wymiarów puszek montażowej oprawy

Powłoka malarska kolor biały: RAL 9016. Różnice grubości między ścianą a płytką gresową/lustrem wypełnić np. płytą GKB. Zachować jednolitą płaszczyznę okładzin

Lustro wklejane

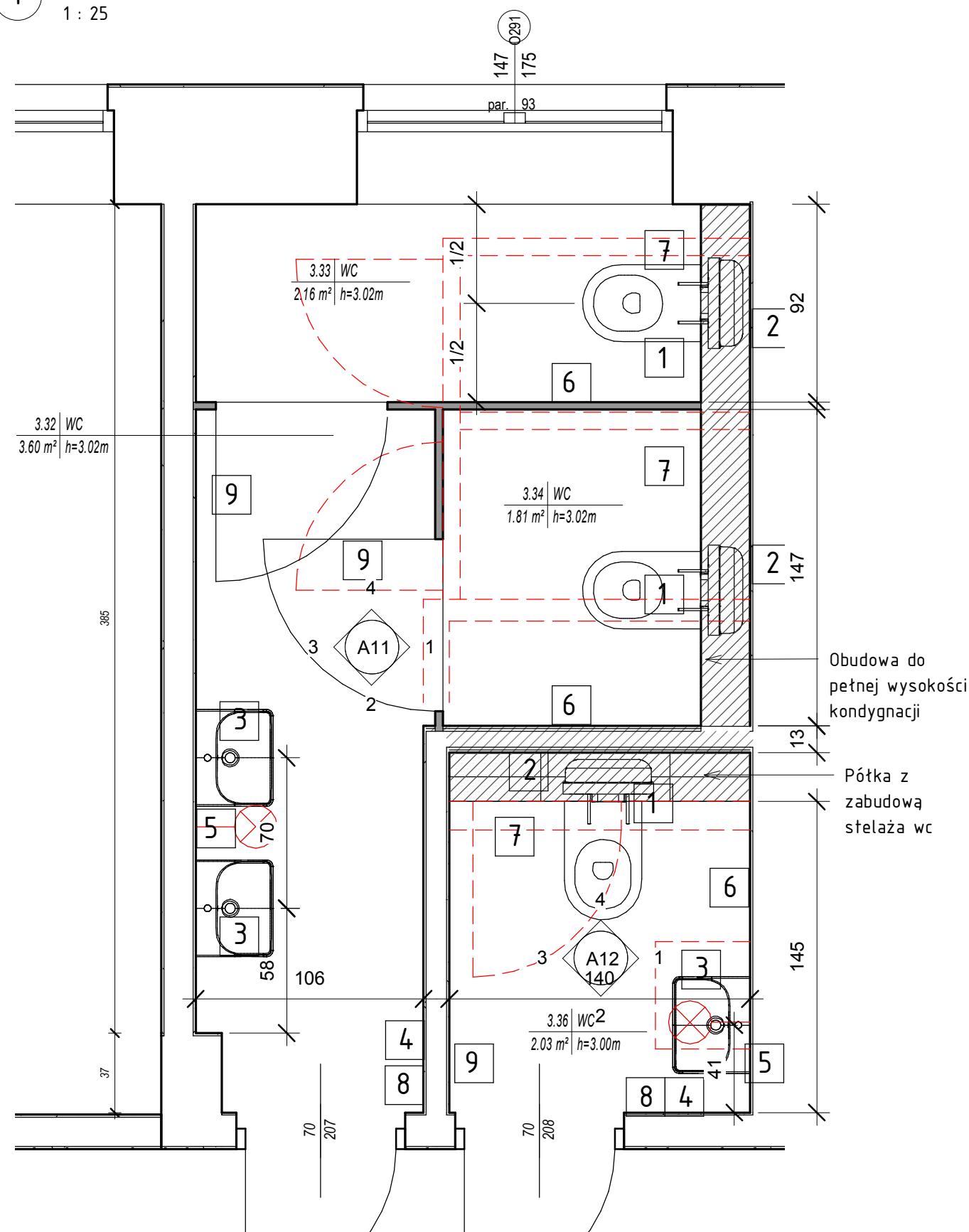
płytką gresową drewnopodobną 15x90cm, Marazzi





## 1 PIĘTRO 3 – układ funkcjonalny

1 : 25



## LEGENDA:

- ściany i elementy przeznaczone do wyburzenia
- ścianki projektowane STG, płyta GKB, obudowa stelaża pod miskę wiszącą
- ścianki projektowane (przegrody kabin wc) z płyt wiórowych laminowanych w kolorze białym (RAL 9016), np. system kabin z płyty wiórowej LPW gr.36mm umożliwiającej ukrycie stosowanych okuć i profili konstrukcyjnych (KABIS LIGHT)/lub wersja ekonomiczna: KABIS PREMIUM 25)
- projektowany wypust przewodów oświetleniowych ściennych, h=192cm

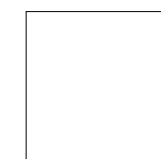
## Wypozażenie:

- 1 Miska ustępowa lejowa wisząca KOŁO TRAFFIC z deską tradycyjną
- 2 Stelaż podtynkowy do wc wiszącego Grohe Rapid SL 5w1, nr 38827 z przyciskiem
- 3 Umywalka wisząca KOŁO TRAFFIC z otworem, przelewem oraz syfonem ozdobnym 45x36cm, bateria stojąca jednouchwytowa HANSGRÖHE Logis z kompletem odpływowym
- 4 Pojemnik na ręczniki papierowe w rolce (Merida, stal nierdzewna matowa
- 5 Dozownik mydła w płynie – stal nierdzewna matowa
- 6 Pojemnik na papier toaletowy, stal nierdzewna matowa (Merida)
- 7 Szczotka do wc stojąca, stal nierdzewna matowa (Merida)
- 8 Kosz na odpady, stal nierdzewna matowa (Merida)
- 9 Wieszak, stal nierdzewna

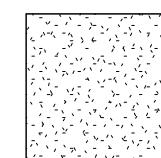
## Okładziny:



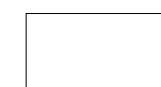
zakładany początek układania materiału



**Posadzka:** płytki gresowe rektyfikowane 60x60cm, Nord Ceram, seria Shift, klasa antypoślizgowości: R9, grubość 9,5mm, kolor: szary (grey), fuga 2mm – kolor szary (do akceptacji podczas realizacji)



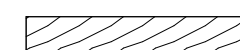
**Posadzka:** płytki gresowe rektyfikowane 60x60cm, Nord Ceram, seria Shift, klasa antypoślizgowości: R9, grubość 9,5mm, kolor: grafit (graphite), fuga 2mm – kolor grafitowy (do akceptacji podczas realizacji)



**Ściana:** płytki gresowe rektyfikowane 30x60cm, Nord Ceram, seria Shift, klasa antypoślizgowości: R9, grubość 9,5mm, kolor: szary (grey), fuga 2mm – kolor szary (do akceptacji podczas realizacji)



**Ściana:** płytki ceramiczne 10x20cm, APE, kolor: biały połysk, fuga 2mm – kolor biały (do akceptacji podczas realizacji)



**Ściana:** płytki gresowe drewnopodobne 15x90cm, Marazzi, klasa antypoślizgowości: R9/A, grubość 9mm, kolor: 35030953, fuga 2mm – kolor beż (do akceptacji podczas realizacji)

## Uwaga!

1. Wszystkie materiały użyte do realizacji muszą posiadać odpowiednie atesty stwierdzające ich przydatność w budownictwie
2. Rozpatrywać łącznie z projektami sygnalizacji pożarowej
3. Ścianki systemowe wydzielające kabiny dopasować po zweryfikowaniu pomiarów na budowie
4. Przy układaniu płytek unikać pozostawiania tzw. resztek (kilkucentymetrowych ścinków płytek)
5. W przypadku jakichkolwiek zmian mających wpływ na wygląd, jakość i estetykę wnętrza należy skontaktować się z projektantem celem ich uzgodnienia.
6. Linie fugi posadzki zgrać z fugami ścian

1 PIĘTRO 3 – posadzka  
1 : 25

LEGENDA:

- ściany i elementy przeznaczone do wyburzenia
- ścianki projektowane STG, płyta GKB, obudowa stelaża pod miskę wiszącą
- ścianki projektowane (przegrody kabin wc) z płyt wiórowych laminowanych w kolorze białym (RAL 9016), np. system kabin z płyty wiórowej LPW gr.36mm umożliwiającej ukrycie stosowanych okuć i profili konstrukcyjnych (KABIS LIGHT)/lub wersja ekonomiczna: KABIS PREMIUM 25)
- projektowany wypust przewodów oświetleniowych ściennych, h=192cm

Wypozażenie:

- 1 Miska ustępowa lejowa wisząca KOŁO TRAFFIC z deską tradycyjną
- 2 Stelaż podtynkowy do wc wiszącego Grohe Rapid SL 5w1, nr 38827 z przyciskiem
- 3 Umywalka wisząca KOŁO TRAFFIC z otworem, przelewem oraz syfonem ozdobnym 45x36cm, bateria stojąca jednouchwytowa HANS GROHE Logis z kompletem odpływowym
- 4 Pojemnik na ręczniki papierowe w rolce (Merida, stal nierdzewna matowa
- 5 Dozownik mydła w płynie – stal nierdzewna matowa
- 6 Pojemnik na papier toaletowy, stal nierdzewna matowa (Merida)
- 7 Szczotka do wc stojąca, stal nierdzewna matowa (Merida)
- 8 Kosz na odpady, stal nierdzewna matowa (Merida)
- 9 Wieszak, stal nierdzewna

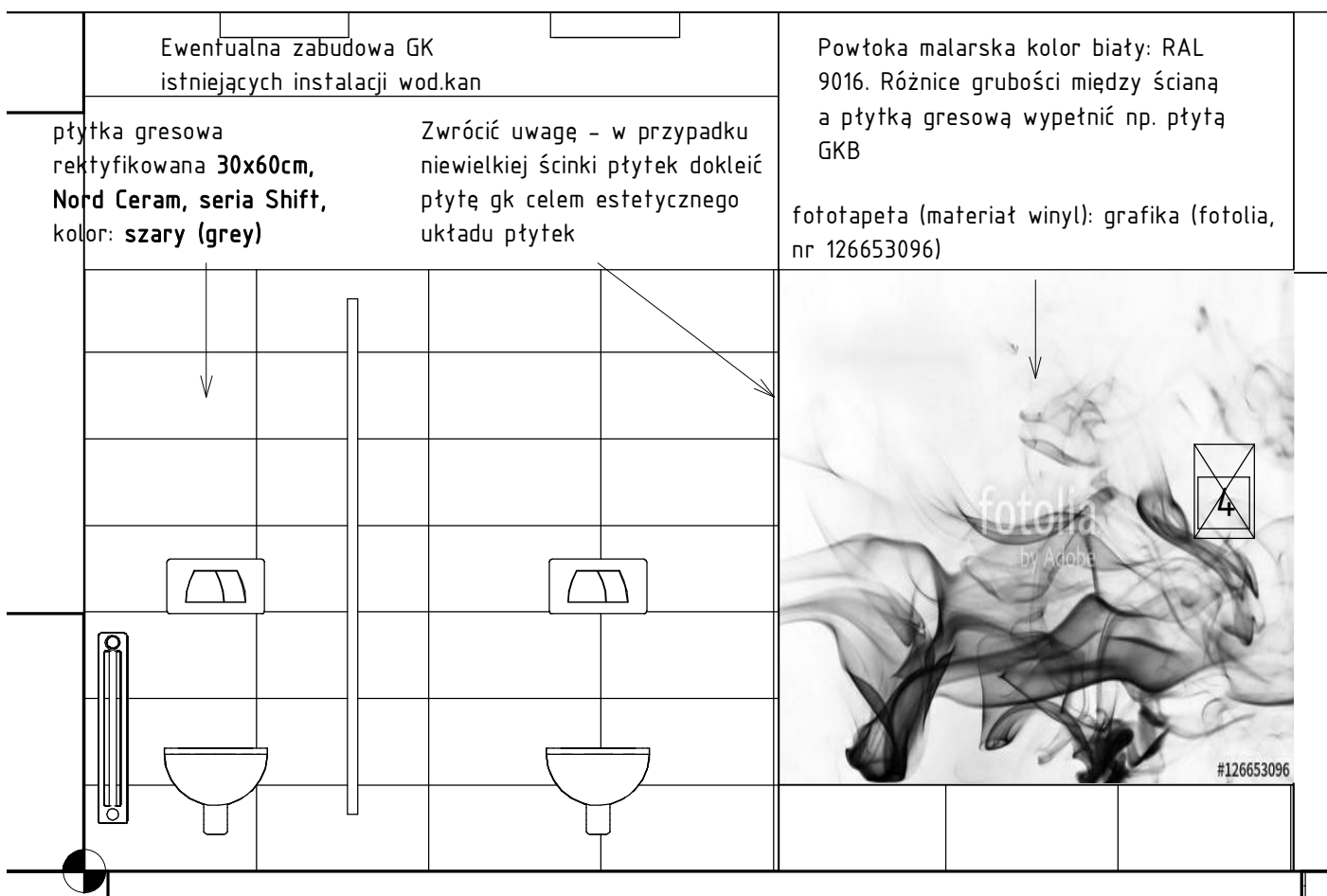
Okładziny:

- zakładany początek układania materiału
- Posadzka: płytki gresowe rektyfikowane 60x60cm, Nord Ceram, seria Shift, klasa antypoślizgowości: R9, grubość 9,5mm, kolor: szary (grey), fuga 2mm – kolor szary (do akceptacji podczas realizacji)
- Posadzka: płytki gresowe rektyfikowane 60x60cm, Nord Ceram, seria Shift, klasa antypoślizgowości: R9, grubość 9,5mm, kolor: grafit (graphite), fuga 2mm – kolor grafitowy (do akceptacji podczas realizacji)
- Ściana: płytki gresowe rektyfikowane 30x60cm, Nord Ceram, seria Shift, klasa antypoślizgowości: R9, grubość 9,5mm, kolor: szary (grey), fuga 2mm – kolor szary (do akceptacji podczas realizacji)
- Ściana: płytki ceramiczne 10x20cm, APE, kolor: biały połysk, fuga 2mm – kolor biały (do akceptacji podczas realizacji)
- Ściana: płytki gresowe drewnopodobne 15x90cm, Marazzi, klasa antypoślizgowości: R9/A, grubość 9mm, kolor: 35030953, fuga 2mm – kolor beż (do akceptacji podczas realizacji)

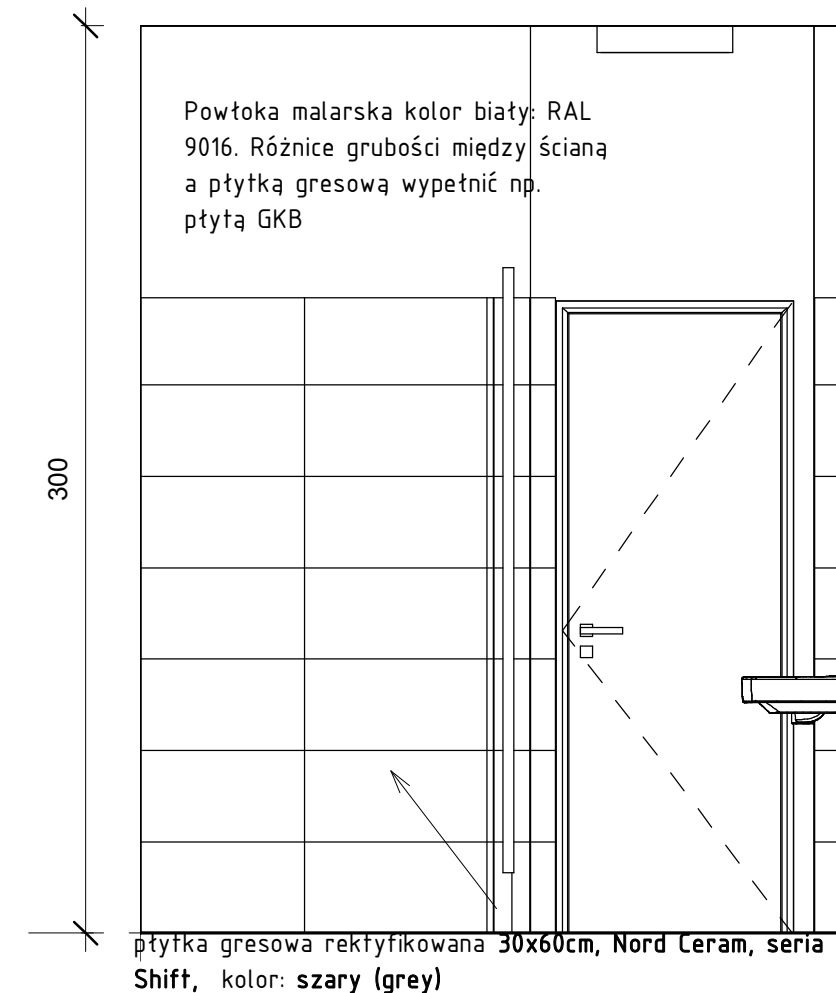
Uwaga!

1. Wszystkie materiały użyte do realizacji muszą posiadać odpowiednie atesty stwierdzające ich przydatność w budownictwie
2. Rozpatrywać łącznie z projektami sygnalizacji pożarowej
3. Ścianki systemowe wydzielające kabiny dopasować po zweryfikowaniu pomiarów na budowie
4. Przy układaniu płytek unikać pozostawiania tzw. resztek (kilkucentymetrowych ścinków płytek)
5. W przypadku jakichkolwiek zmian mających wpływ na wygląd, jakość i estetykę wnętrza należy skontaktować się z projektantem celem ich uzgodnienia.
6. Linie fugi posadzki zgrać z fugami ścian

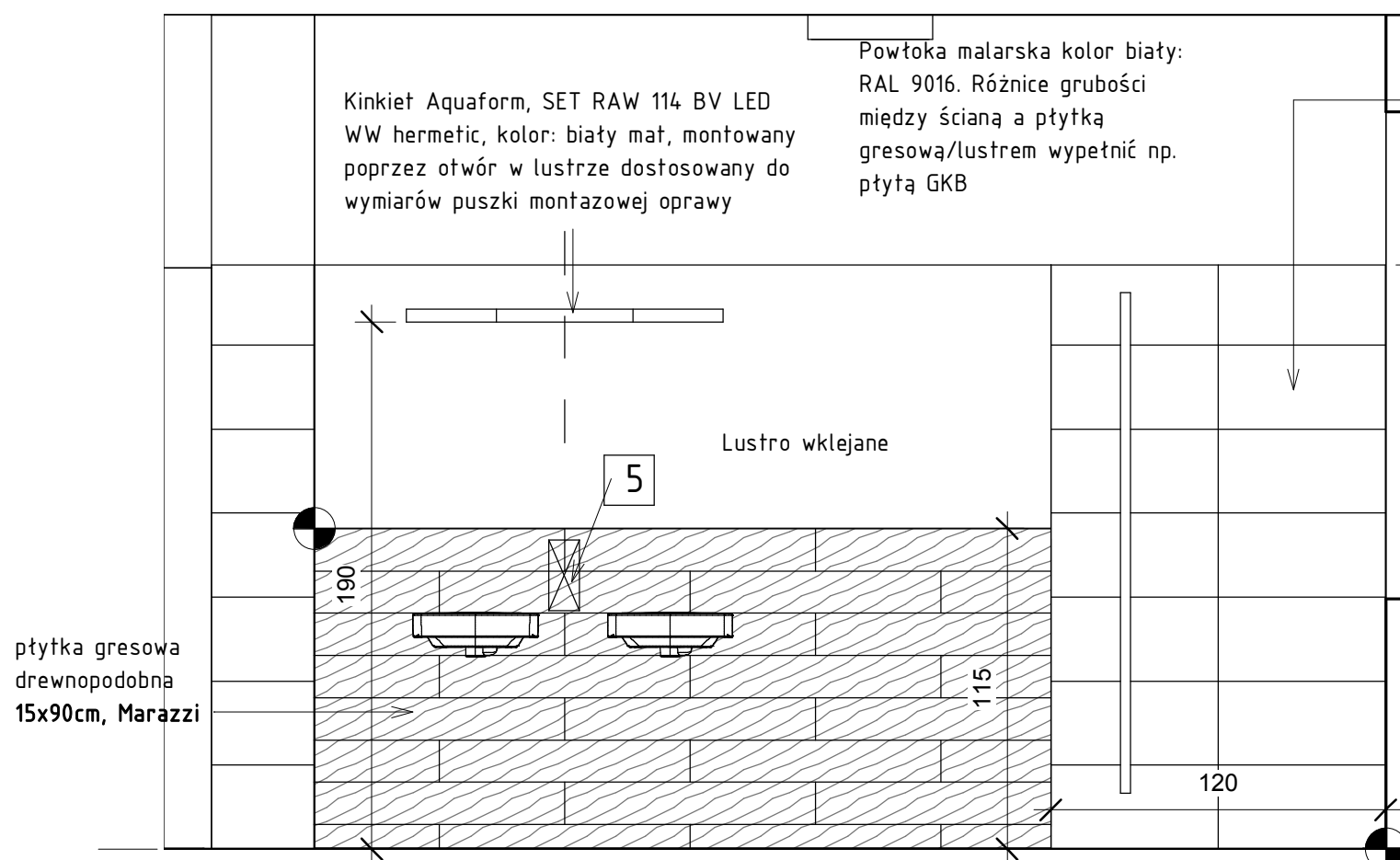
## SANITARIATY NR 1 PRZY CENTRALNEJ KLATCE SCHODOWEJ – PIĘTRO 3



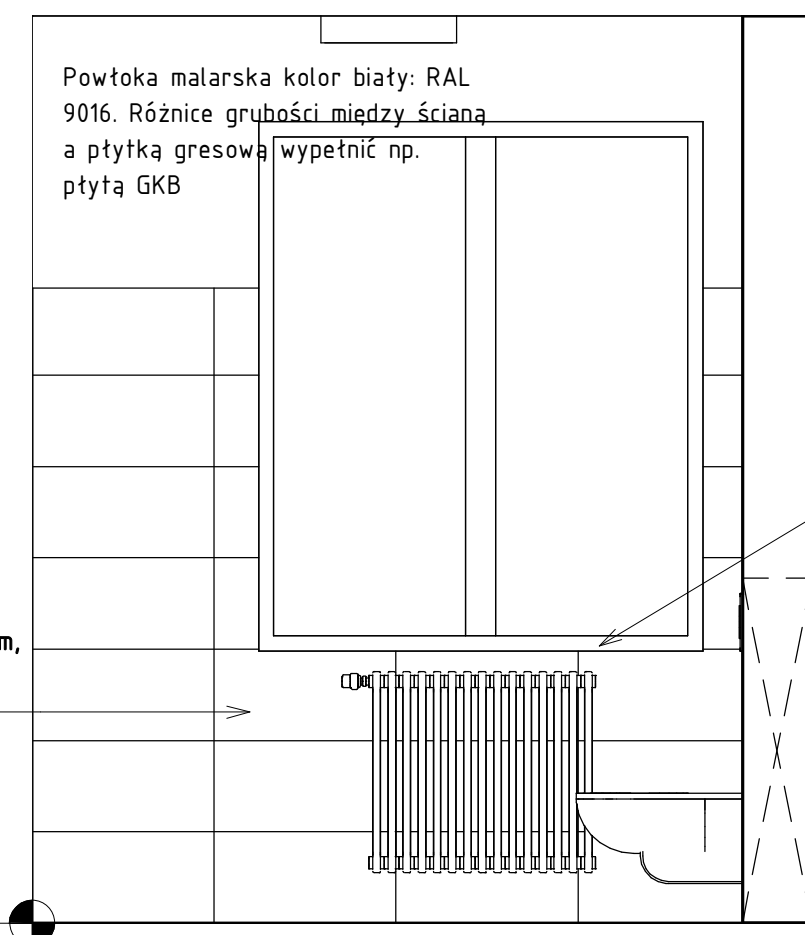
Widok 3 – a



2 Widok 3 - b  
1 : 25

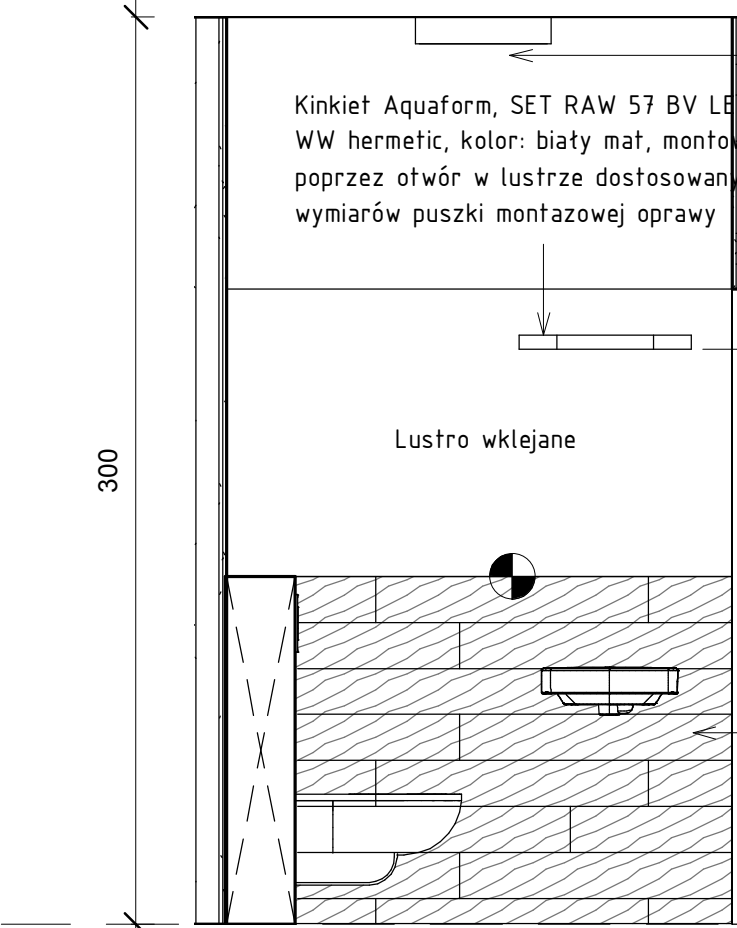


**Widok 3 - c**  
1 : 25



4 Widok 3 - d  
1 : 25

SANITARIATY NR 1 PRZY CENTRALNEJ KLATCE SCHODOWEJ - PIĘTRO 3



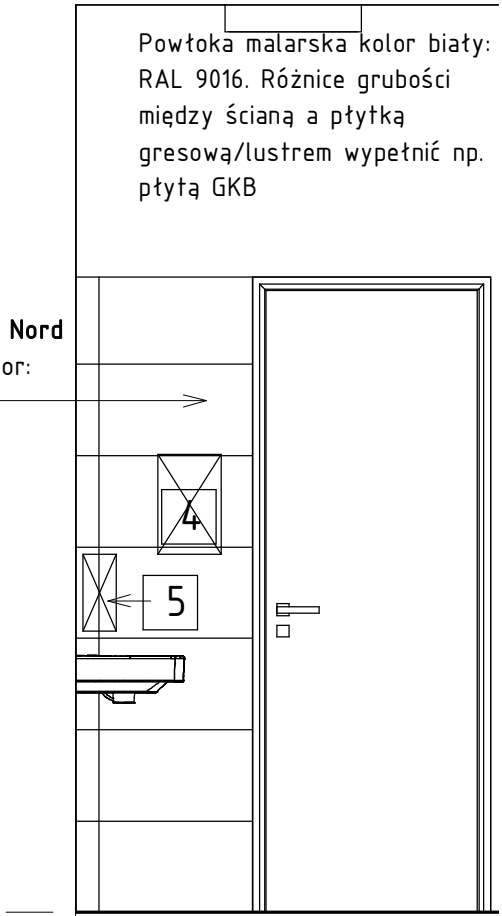
1 Widok 3\_1 - a  
1 : 25

powłoka malarska kolor biały:  
RAL 9016. Różnice grubości  
między ścianą a płytką  
gresową/lustrem wypełnić np.  
płytką GKB

150  
PIĘTRO 3 - układ  
funkcjonalny

powłoka malarska kolor biały:  
RAL 9016. Różnice grubości  
między ścianą a płytką  
gresową/lustrem wypełnić np.  
płytką GKB

150  
PIĘTRO 3 - układ  
funkcjonalny



2 Widok 3\_1 - b  
1 : 25

150  
PIĘTRO 3 - układ  
funkcjonalny

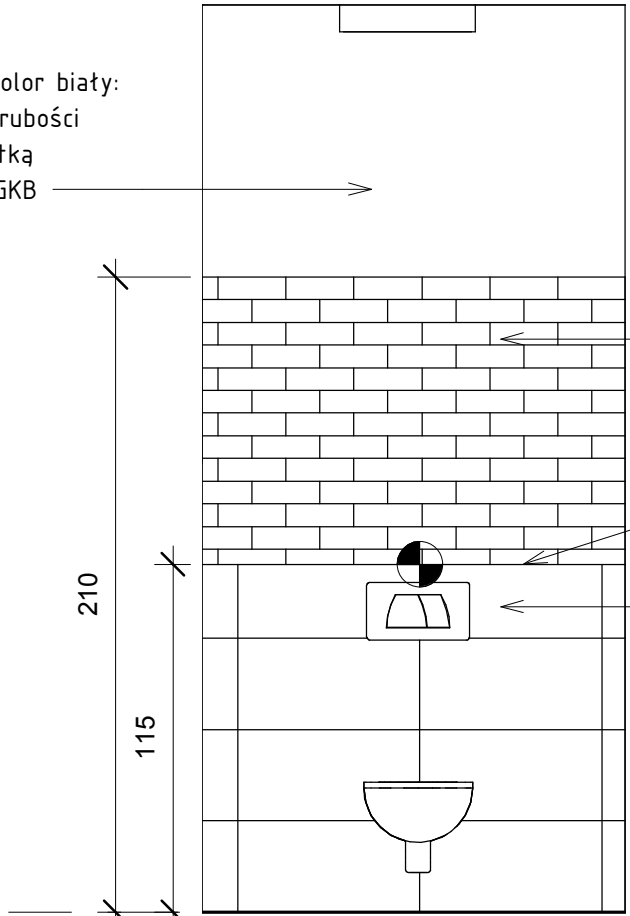


3 Widok 3\_1 - c  
1 : 25

150  
PIĘTRO 3 - układ  
funkcjonalny

powłoka malarska kolor biały:  
RAL 9016. Różnice grubości  
między ścianą a płytką  
gresową/lustrem wypełnić np.  
płytką GKB

150  
PIĘTRO 3 - układ  
funkcjonalny



4 Widok 3\_1 - d  
1 : 25

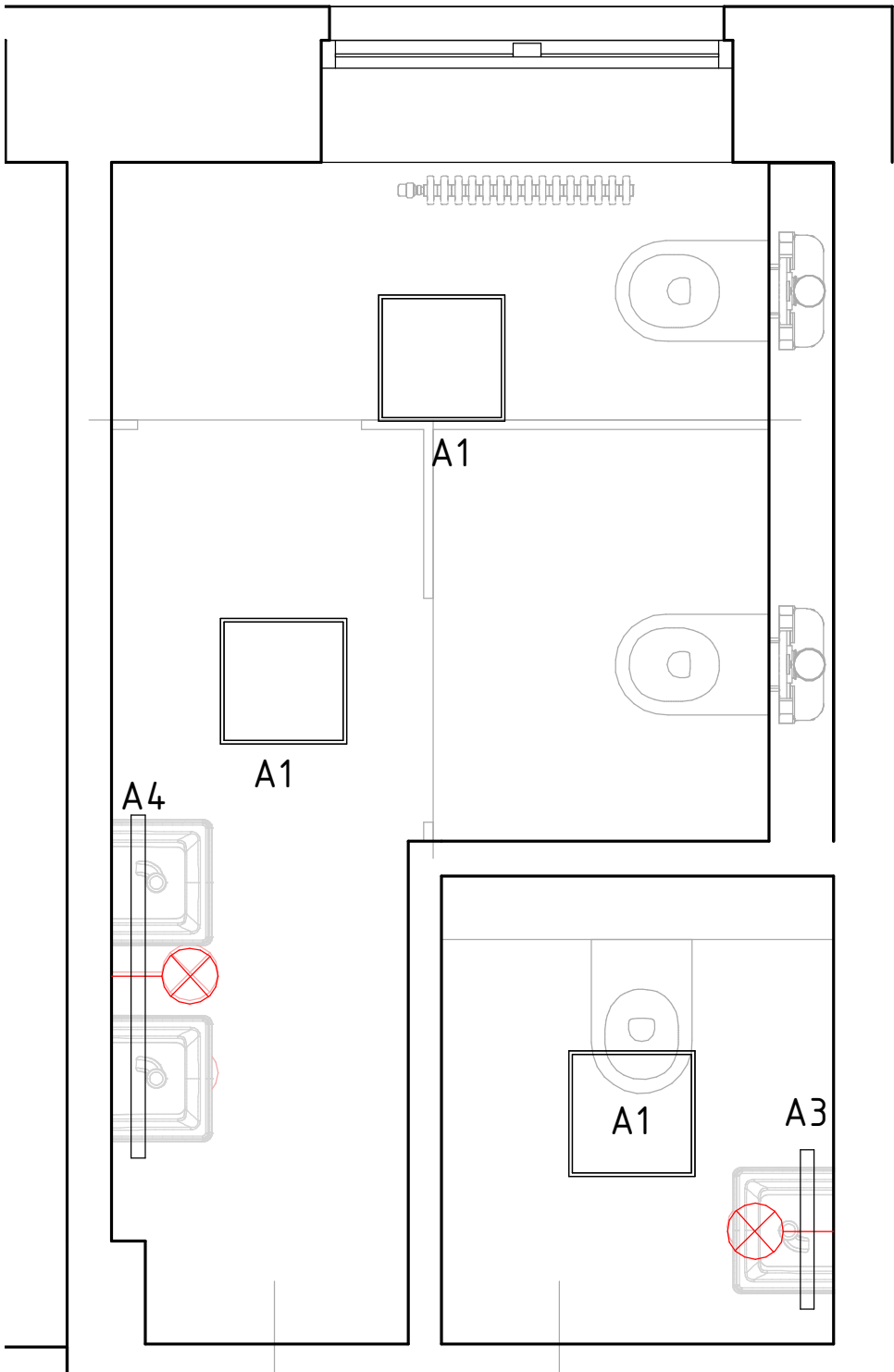
powłoka malarska kolor biały:  
RAL 9016. Różnice grubości  
między ścianą a płytką  
gresową/lustrem wypełnić np.  
płytką GKB

150  
PIĘTRO 3 - układ  
funkcjonalny

powłoka malarska kolor biały:  
RAL 9016. Różnice grubości  
między ścianą a płytką  
gresową/lustrem wypełnić np.  
płytką GKB


150  
PIĘTRO 3 - układ  
funkcjonalny

150  
PIĘTRO 3 - układ  
funkcjonalny



LEGENDA:

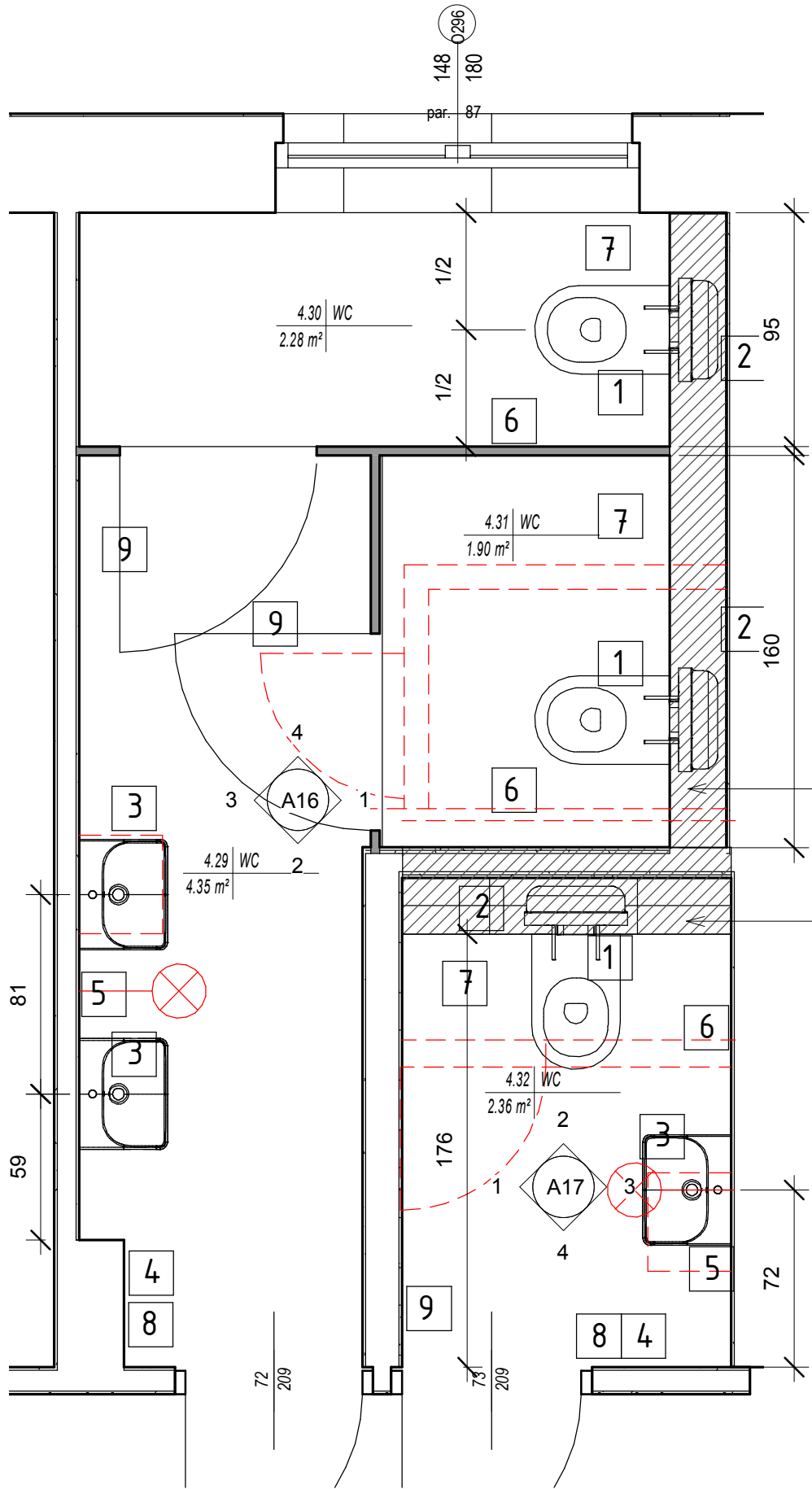
Oprawy oświetleniowe:

- A1**      oprawy oświetleniowe sufitowe  
natynkowe, AQUAFORM, BLOS BV LED  
WW, IP44, kolor biały mat
- A2**      oprawy oświetleniowe kinkiet, AQUAFORM,  
SET RAW 57 BV LED WW hermetic (IP44),  
kolor biały mat
- A3**      oprawy oświetleniowe kinkiet, AQUAFORM,  
SET RAW 57 BV LED WW hermetic (IP44),  
kolor biały mat
- A4**      oprawy oświetleniowe kinkiet, AQUAFORM,  
SET RAW 114 BV LED WW hermetic  
(IP44), kolor biały mat
-       projektowany wypust przewodów  
oświetleniowych ściennych, h=192cm

- Uwaga!
1. Wszystkie materiały użyte do realizacji muszą posiadać odpowiednie atesty stwierdzające ich przydatność w budownictwie
  2. Rozpatrywać łącznie z projektami sygnalizacji pożarowej
  3. Ścianki systemowe wydzielające kabiny dopasować po zweryfikowaniu pomiarów na budowie
  4. Dostosować istniejące okablowanie do planowanych opraw
  5. W przypadku jakichkolwiek zmian mających wpływ na wygląd, jakość i estetykę wnętrza należy skontaktować się z projektantem celem ich uzgodnienia.
  6. Barwa światła: 3000K
  7. Wszystkie oprawy oświetleniowe w wersji ochrony IP44
  8. W sanitariatach nr 1 nie zakłada się sufitów podwieszanych



1 PIĘTRO 4 - układ funkcjonalny  
1 : 25



LEGENDA:

- ściany i elementy przeznaczone do wyburzenia
- ▨ ścianki projektowane STG, płyta GKB, obudowa stelaża pod miskę wiszącą
- ścianki projektowane (przegrody kabin wc) z płyt wiórowych laminowanych w kolorze białym (RAL 9016), np. system kabin z płyty wiórowej LPW gr.36mm umożliwiającej ukrycie stosowanych okuć i profili konstrukcyjnych (KABIS LIGHT)/lub wersja ekonomiczna: KABIS PREMIUM 25)
- ⊗ projektowany wypust przewodów oświetleniowych ściennych, h=192cm

Wypośażenie:

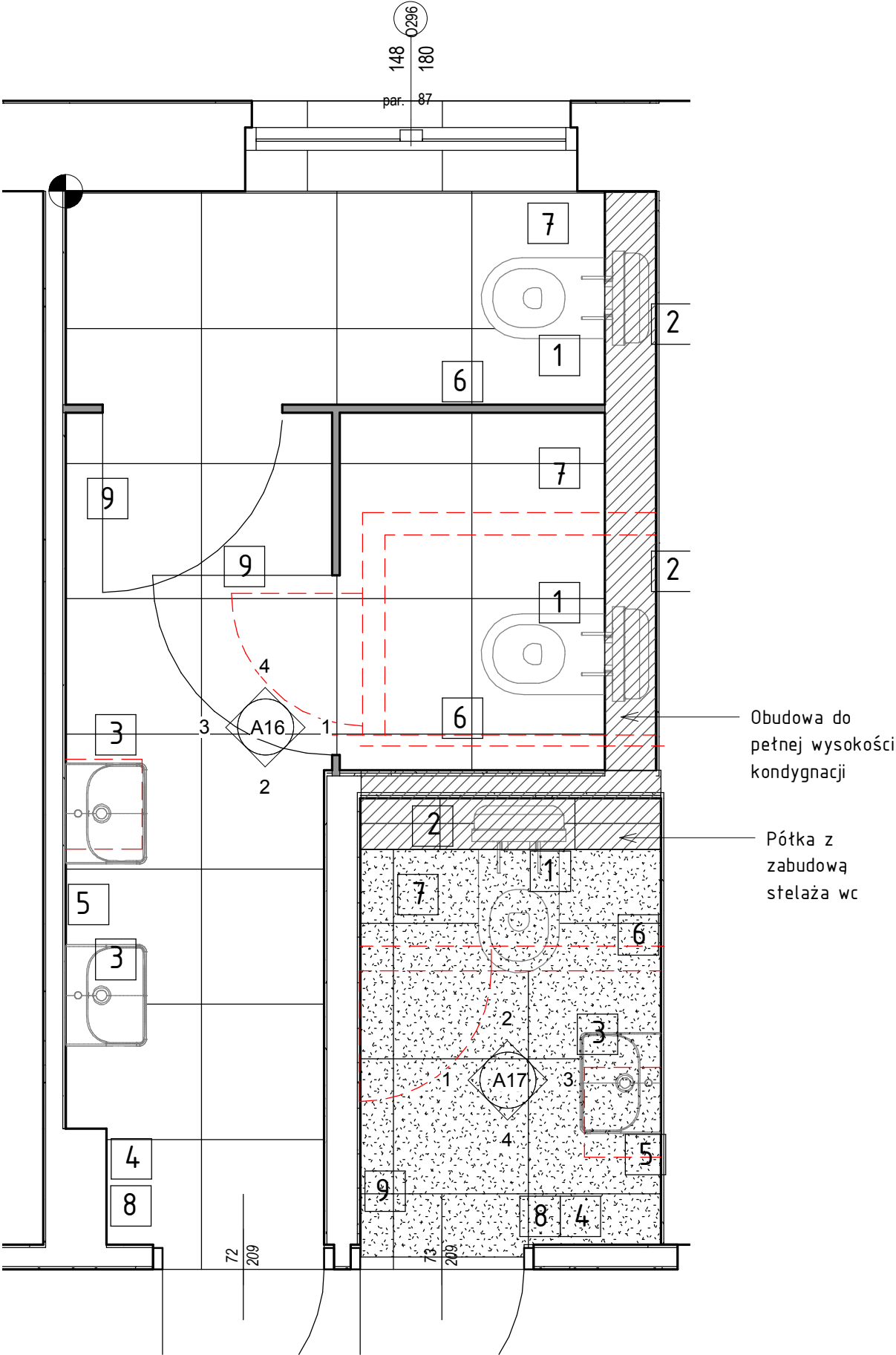
- 1 Miska ustępowa lejowa wisząca KOŁO TRAFFIC z deską tradycyjną
- 2 Stelaż podtynkowy do wc wiszącego Grohe Rapid SL 5w1, nr 38827 z przyciskiem
- 3 Umywalka wisząca KOŁO TRAFFIC z otworem, przelewem oraz syfonem ozdobnym 45x36cm, bateria stojąca jednouchwytowa HANSGRÖHE Logis z kompletem odpływowym
- 4 Pojemnik na ręczniki papierowe w rolce (Merida, stal nierdzewna matowa
- 5 Dozownik mydła w płynie - stal nierdzewna matowa
- 6 Pojemnik na papier toaletowy, stal nierdzewna matowa (Merida)
- 7 Szczotka do wc stojąca, stal nierdzewna matowa (Merida)
- 8 Kosz na odpady, stal nierdzewna matowa (Merida)
- 9 Wieszak, stal nierdzewna

Okładziny:

- ⬤ zaktądany początek układania materiału
- Posadzka: płytki gresowe rektyfikowane 60x60cm, Nord Ceram, seria Shift, klasa antypoślizgowości: R9, grubość 9,5mm, kolor: szary (grey), fuga 2mm - kolor szary (do akceptacji podczas realizacji)
- Posadzka: płytki gresowe rektyfikowane 60x60cm, Nord Ceram, seria Shift, klasa antypoślizgowości: R9, grubość 9,5mm, kolor: grafit (graphite), fuga 2mm - kolor grafitowy (do akceptacji podczas realizacji)
- Ściana: płytki gresowe rektyfikowane 30x60cm, Nord Ceram, seria Shift, klasa antypoślizgowości: R9, grubość 9,5mm, kolor: szary (grey), fuga 2mm - kolor szary (do akceptacji podczas realizacji)
- Ściana: płytki ceramiczne 10x20cm, APE, kolor: biały połysk, fuga 2mm - kolor biały (do akceptacji podczas realizacji)
- Ściana: płytki gresowe drewnopodobne 15x90cm, Marazzi, klasa antypoślizgowości: R9/A, grubość 9mm, kolor: 35030953, fuga 2mm - kolor beż (do akceptacji podczas realizacji)

Uwaga!

- 1. Wszystkie materiały użyte do realizacji muszą posiadać odpowiednie atesty stwierdzające ich przydatność w budownictwie
- 2. Rozpatrywać łącznie z projektami sygnalizacji pożarowej
- 3. Ścianki systemowe wydzielające kabiny dopasować po zweryfikowaniu pomiarów na budowie
- 4. Przy układaniu płytek unikać pozostawiania tzw. resztek (kilkucentymetrowych ścinków płytek)
- 5. W przypadku jakichkolwiek zmian mających wpływ na wygląd, jakość i estetykę wnętrza należy skontaktować się z projektantem celem ich uzgodnienia.
- 6. Linie fugi posadzki zgrać z fugami ścian



LEGENDA:

- ściany i elementy przeznaczone do wyburzenia
- ▨ ścianki projektowane STG, płyta GKB, obudowa stelaża pod miskę wiszącą
- ścianki projektowane (przegrody kabin wc) z płyt wiórowych laminowanych w kolorze białym (RAL 9016), np. system kabin z płyty wiórowej LPW gr.36mm umożliwiającej ukrycie stosowanych okuć i profili konstrukcyjnych (KABIS LIGHT)/lub wersja ekonomiczna: KABIS PREMIUM 25)
- ⊗ projektowany wypust przewodów oświetleniowych ściennych, h=192cm

Wypożyczenie:

- 1 Miska ustępowa lejowa wisząca KOŁO TRAFFIC z deską tradycyjną
- 2 Stelaż podtynkowy do wc wiszącego Grohe Rapid SL 5w1, nr 38827 z przyciskiem
- 3 Umywalka wisząca KOŁO TRAFFIC z otworem, przelewem oraz syfonem ozdobnym 45x36cm, bateria stojąca jednouchwyłowa HANSGRÖHE Logis z kompletem odpływowym
- 4 Pojemnik na ręczniki papierowe w rolce (Merida, stal nierdzewna matowa
- 5 Dozownik mydła w płynie – stal nierdzewna matowa
- 6 Pojemnik na papier toaletowy, stal nierdzewna matowa (Merida)
- 7 Szczotka do wc stojąca, stal nierdzewna matowa (Merida)
- 8 Kosz na odpady, stal nierdzewna matowa (Merida)
- 9 Wieszak, stal nierdzewna

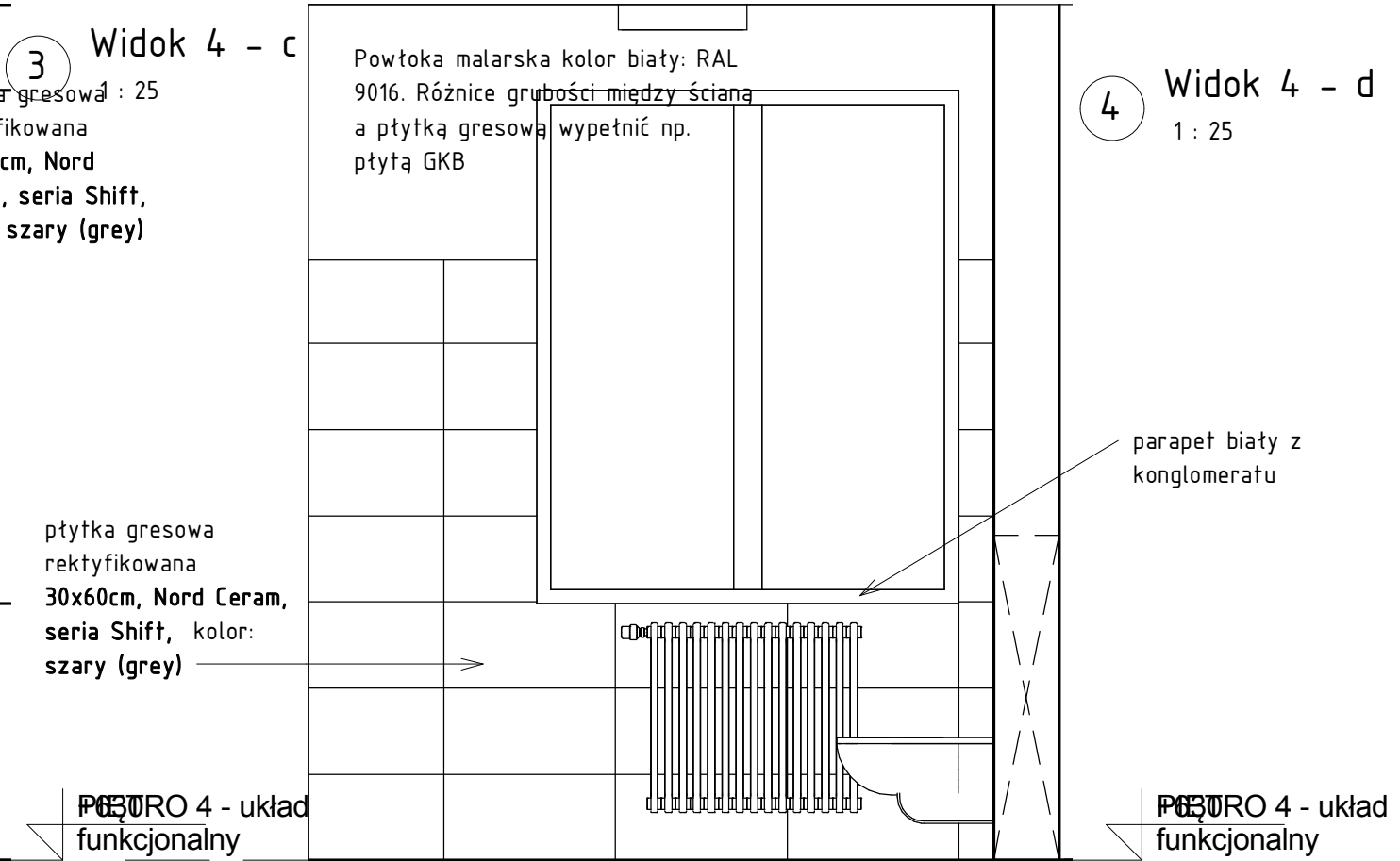
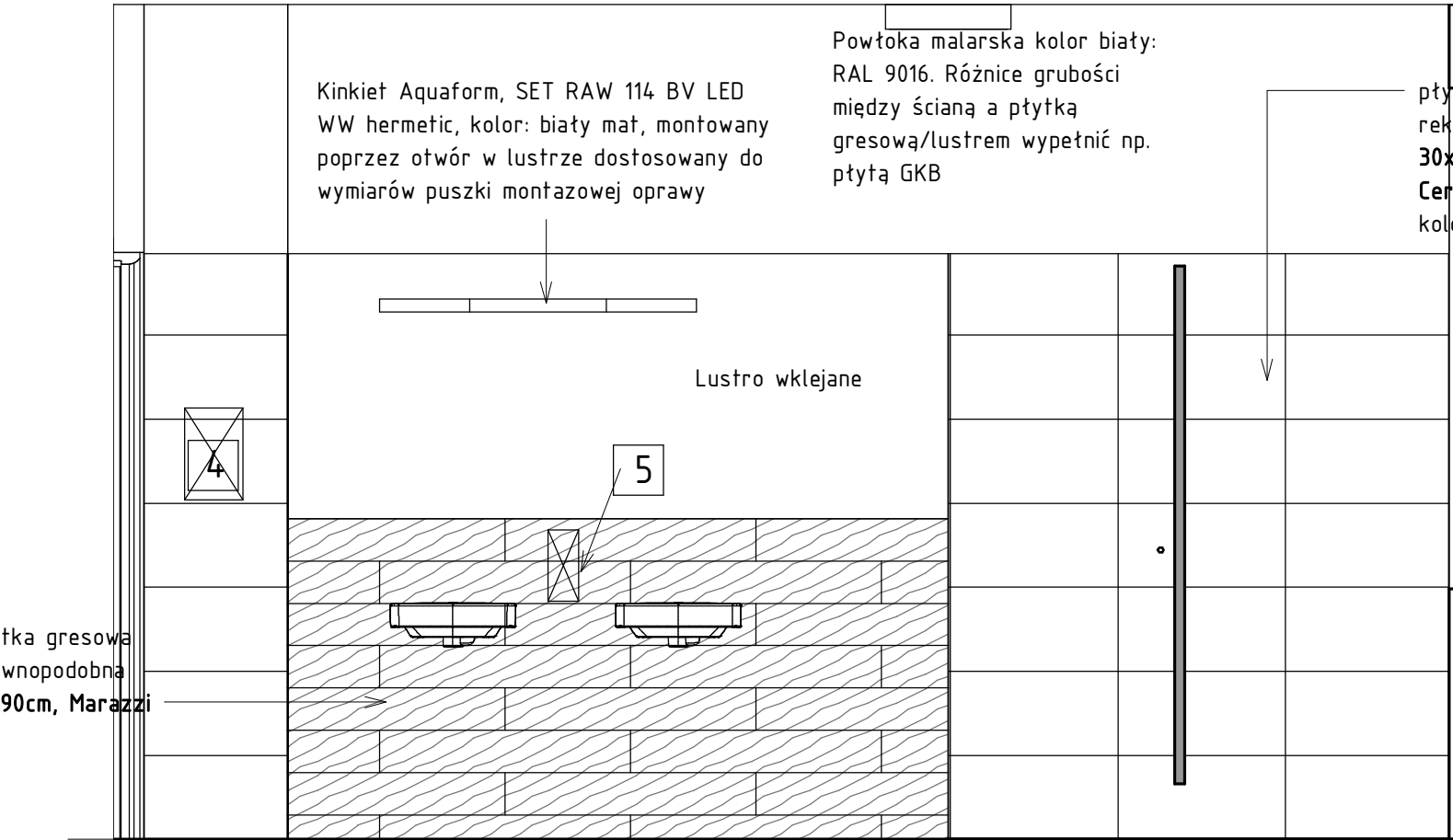
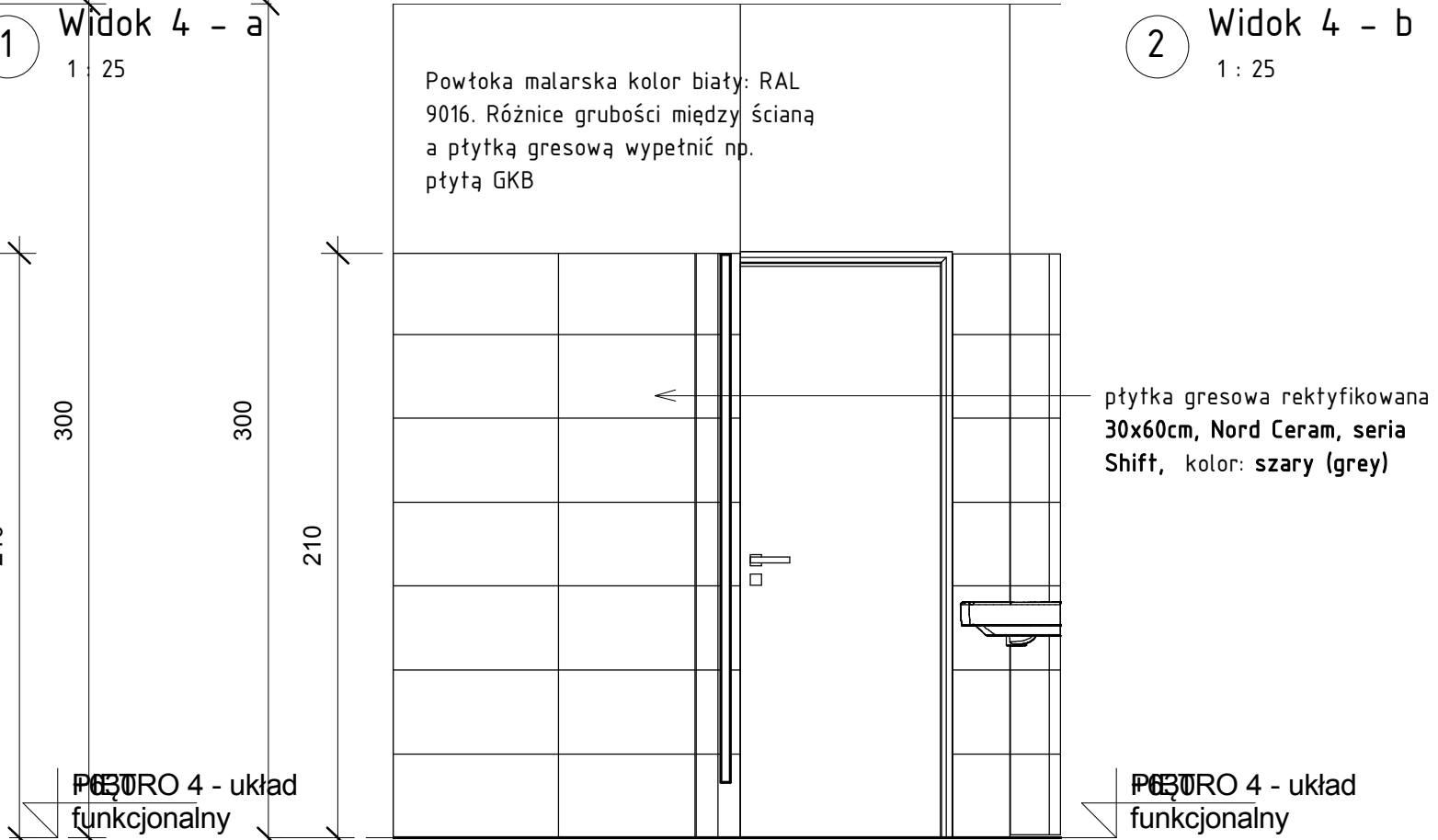
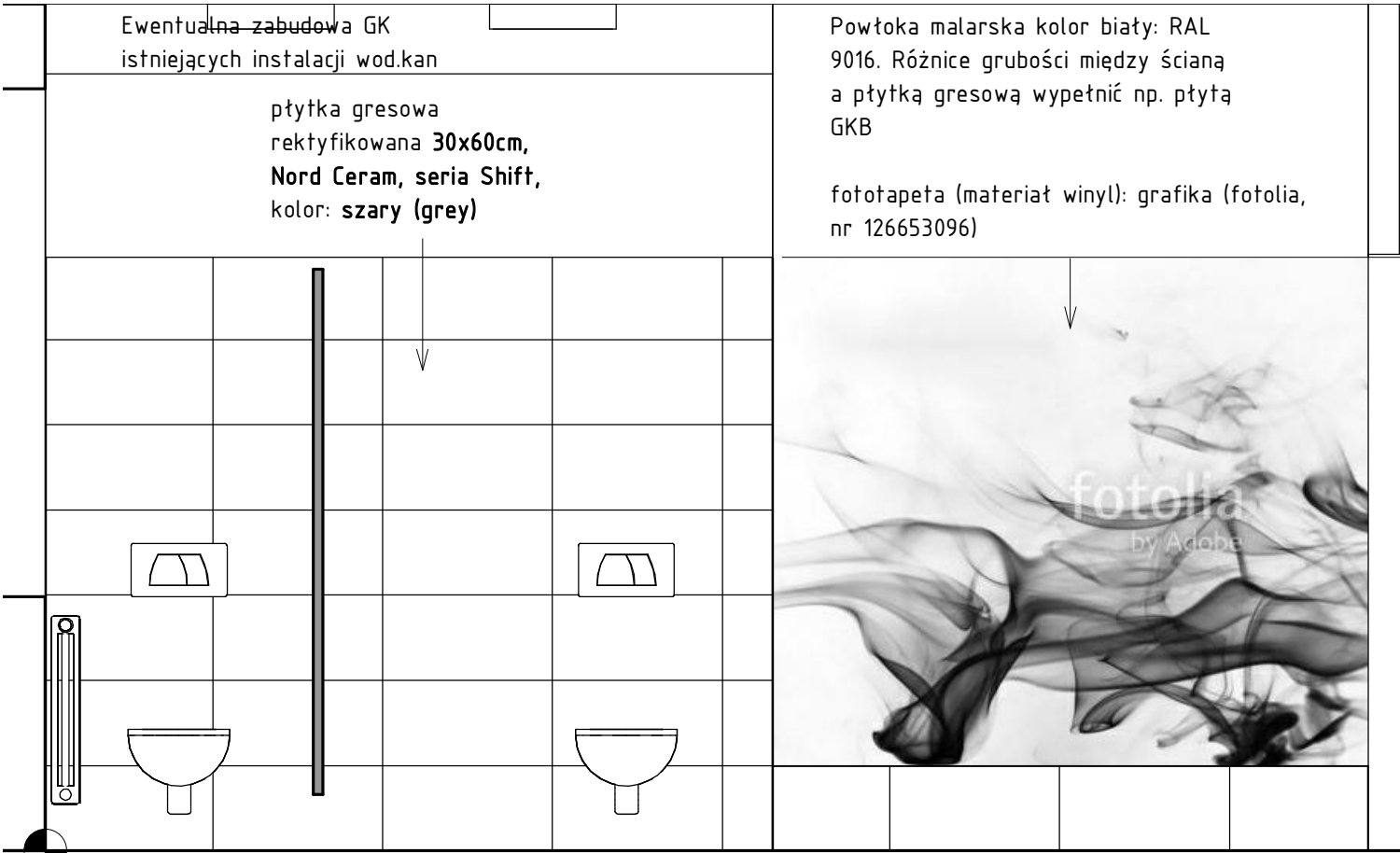
Okładziny:

- zakładany początek układania materiału
- Posadzka: płytki gresowe rektyfikowane 60x60cm, Nord Ceram, seria Shift, klasa antypoślizgowości: R9, grubość 9,5mm, kolor: szary (grey), fuga 2mm – kolor szary (do akceptacji podczas realizacji)
- Posadzka: płytki gresowe rektyfikowane 60x60cm, Nord Ceram, seria Shift, klasa antypoślizgowości: R9, grubość 9,5mm, kolor: grafit (graphite), fuga 2mm – kolor grafitowy (do akceptacji podczas realizacji)
- Ściana: płytki gresowe rektyfikowane 30x60cm, Nord Ceram, seria Shift, klasa antypoślizgowości: R9, grubość 9,5mm, kolor: szary (grey), fuga 2mm – kolor szary (do akceptacji podczas realizacji)
- Ściana: płytki ceramiczne 10x20cm, APE, kolor: biały połysk, fuga 2mm – kolor biały (do akceptacji podczas realizacji)
- Ściana: płytki gresowe drewnopodobne 15x90cm, Marazzi, klasa antypoślizgowości: R9/A, grubość 9mm, kolor: 35030953, fuga 2mm – kolor beż (do akceptacji podczas realizacji)

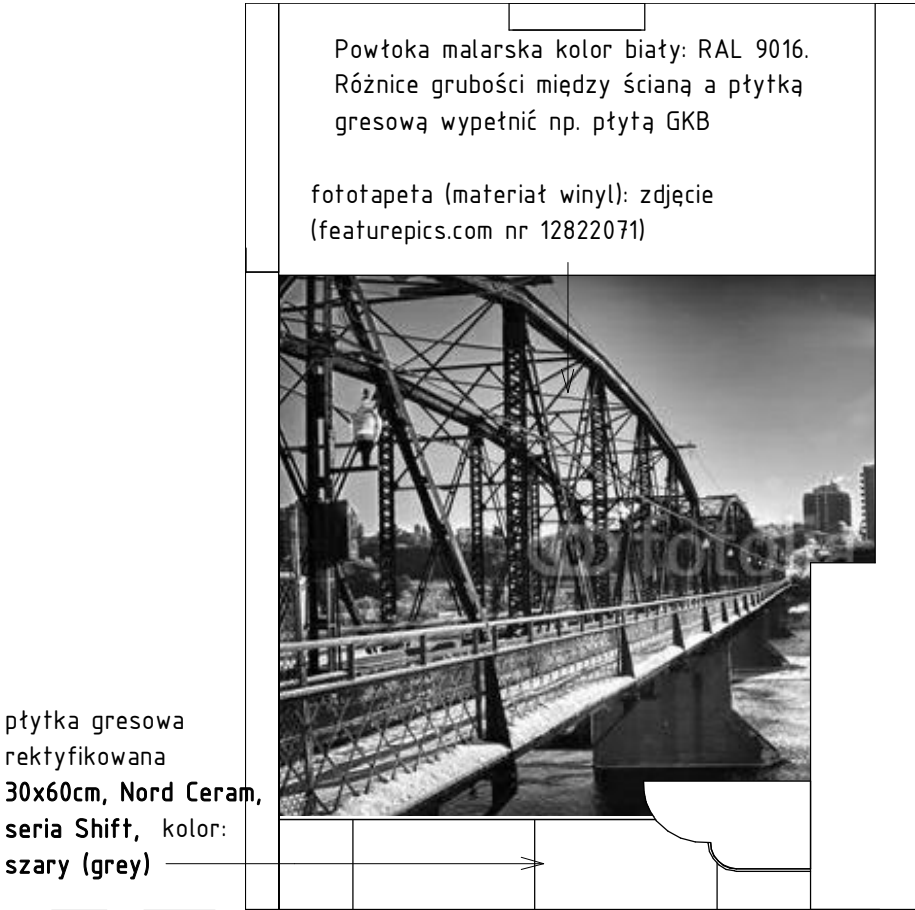
Uwaga!

- 1. Wszystkie materiały użyte do realizacji muszą posiadać odpowiednie atesty stwierdzające ich przydatność w budownictwie
- 2. Rozpatrywać łącznie z projektami sygnalizacji pożarowej
- 3. Ścianki systemowe wydzielające kabiny dopasować po zweryfikowaniu pomiarów na budowie
- 4. Przy układaniu płytek unikać pozostawiania tzw. resztek (kilkucentymetrowych ścinków płytek)
- 5. W przypadku jakichkolwiek zmian mających wpływ na wygląd, jakość i estetykę wnętrza należy skontaktować się z projektantem celem ich uzgodnienia.
- 6. Linie fugi posadzki zgrać z fugami ścian

SANITARIATY NR 1 PRZY CENTRALNEJ KLATCE SCHODOWEJ – PIĘTRO 4



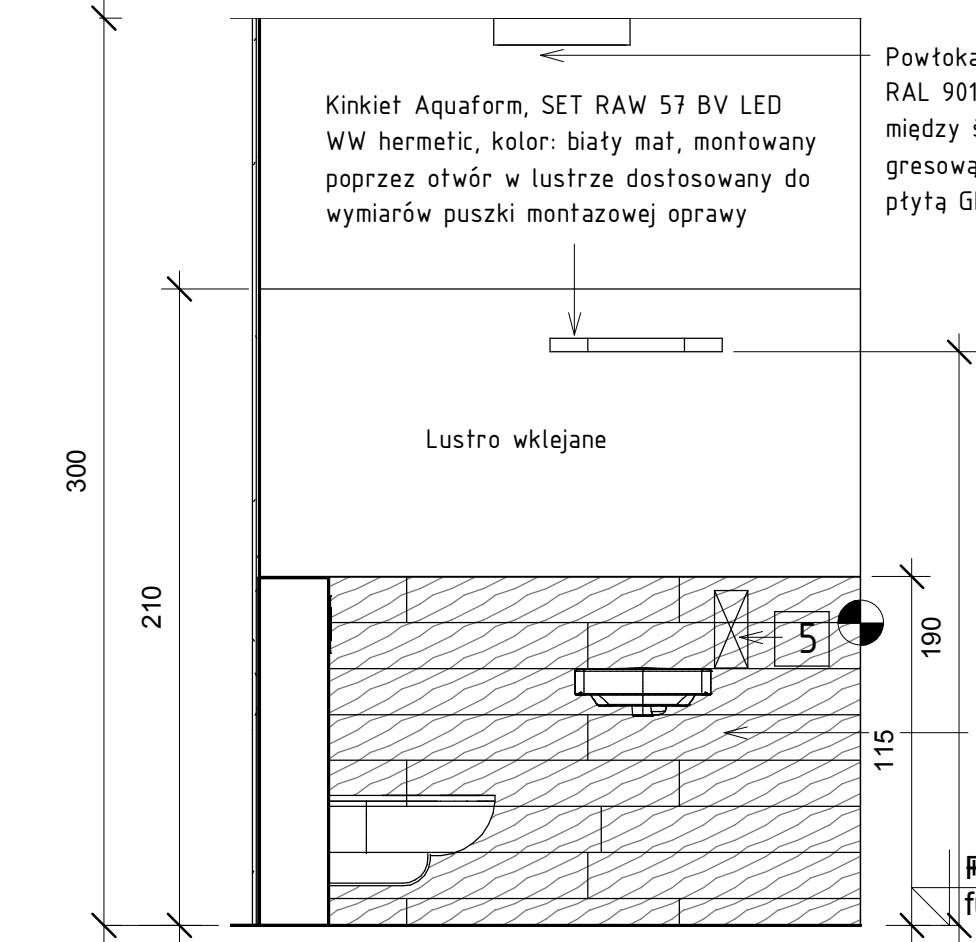
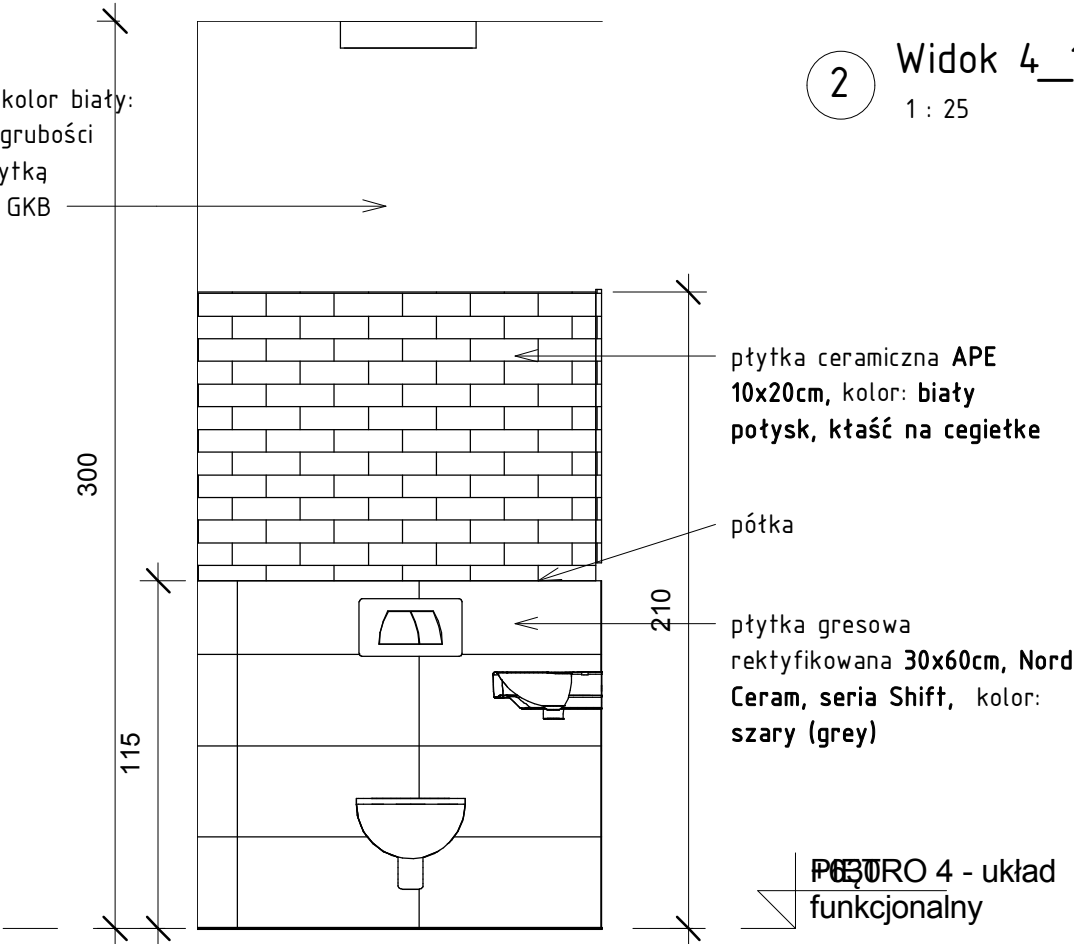
SANITARIATY NR 1 PRZY CENTRALNEJ KLATCE SCHODOWEJ - PIĘTRO 4



1 Widok 4\_1 - a  
1 : 25

Powłoka malarska kolor biały: RAL 9016. Różnice grubości między ścianą a płytką gresową wypełnić np. płytą GKB

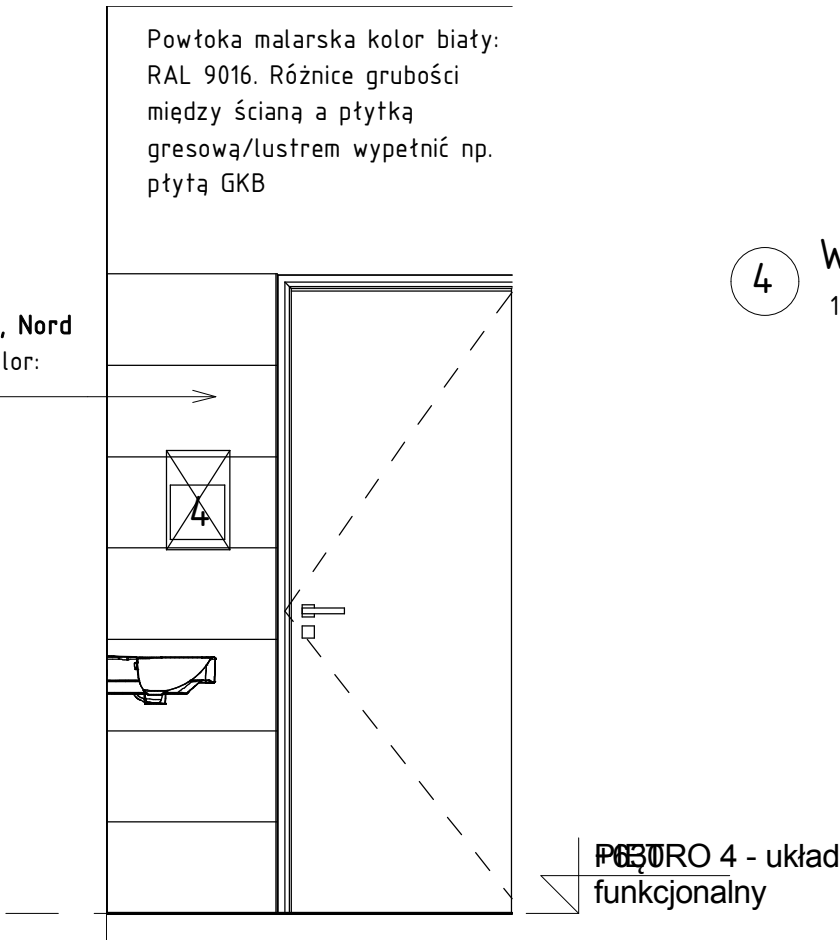
2 Widok 4\_1 - b  
1 : 25

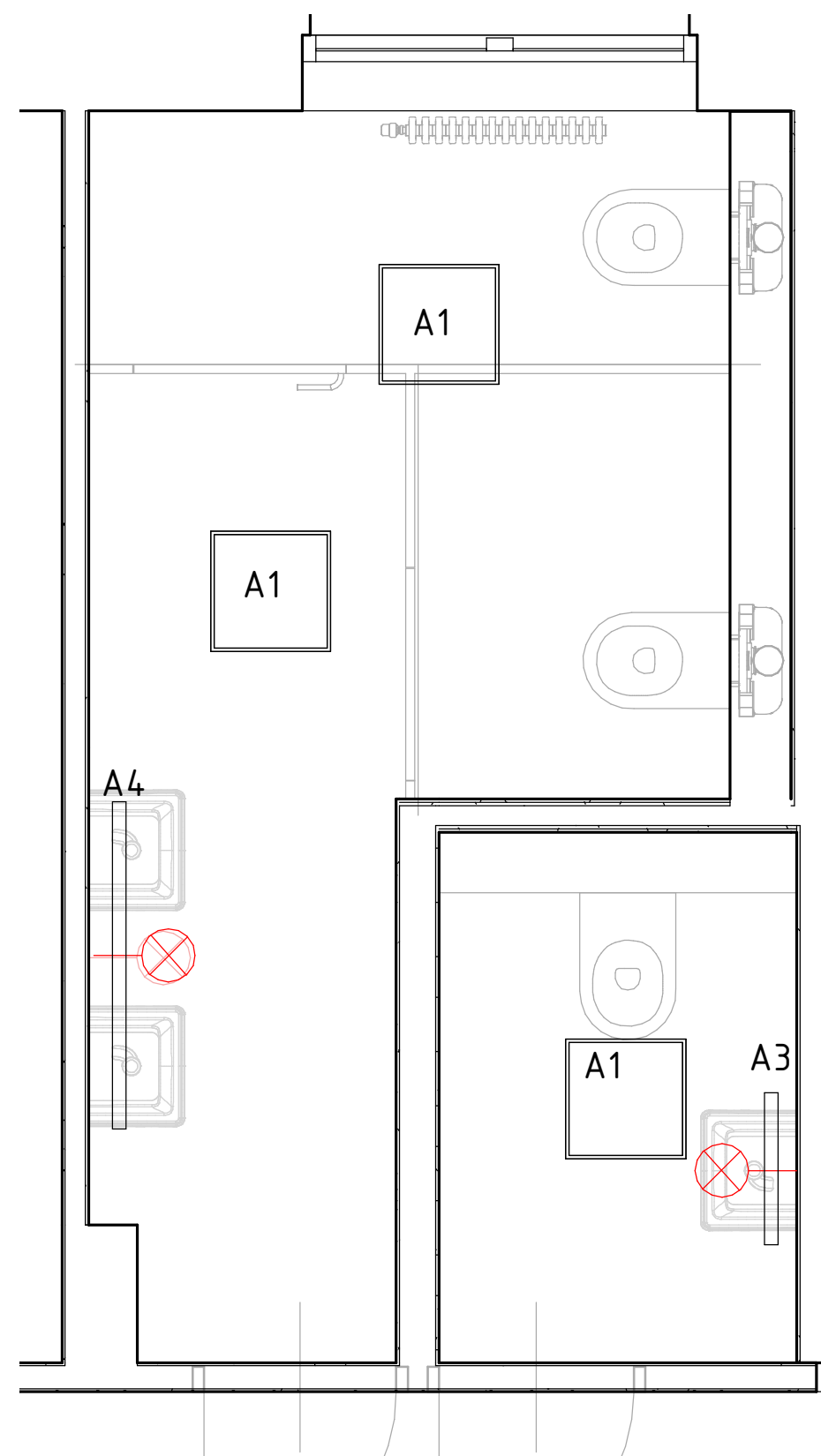


3 Widok 4\_1 - c  
1 : 25

płytki gresowe  
rektyfikowane 30x60cm, Nord Ceram, seria Shift, kolor: szary (grey)


4 Widok 4\_1 - d  
1 : 25





LEGENDA:

Oprawy oświetleniowe:

- A1**      oprawy oświetleniowe sufitowe  
natynkowe, AQUAFORM, BLOS BV LED  
WW, IP44, kolor biały mat
- A2**      oprawy oświetleniowe kinkiet, AQUAFORM,  
SET RAW 57 BV LED WW hermetic (IP44),  
kolor biały mat
- A3**      oprawy oświetleniowe kinkiet, AQUAFORM,  
SET RAW 57 BV LED WW hermetic (IP44),  
kolor biały mat
- A4**      oprawy oświetleniowe kinkiet, AQUAFORM,  
SET RAW 114 BV LED WW hermetic  
(IP44), kolor biały mat
-       projektowany wypust przewodów  
oświetleniowych ściennych, h=192cm

- Uwaga!
1. Wszystkie materiały użyte do realizacji muszą posiadać odpowiednie atesty stwierdzające ich przydatność w budownictwie
  2. Rozpatrywać łącznie z projektami sygnalizacji pożarowej
  3. Ścianki systemowe wydzielające kabiny dopasować po zweryfikowaniu pomiarów na budowie
  4. Dostosować istniejące okablowanie do planowanych opraw
  5. W przypadku jakichkolwiek zmian mających wpływ na wygląd, jakość i estetykę wnętrza należy skontaktować się z projektantem celem ich uzgodnienia.
  6. Barwa światła: 3000K
  7. Wszystkie oprawy oświetleniowe w wersji ochrony IP44
  8. W sanitariatach nr 1 nie zakłada się sufitów podwieszanych