

Specyfikacja przedmiotu zamówienia na wykonanie napisów w formie przestrzennych liter podświetlanych o treści stanowiącej logotyp Polskiego Holdingu Nieruchomości S.A. na wybranych budynkach należących do Grupy Kapitałowej PHN

Przedmiot zamówienia:

- Wykonanie projektów wykonania neonów i ich podkonstrukcji (jeśli wymagane w zależności od danej lokalizacji)
- Produkcja oraz montaż logo Polskiego Holdingu Nieruchomości S.A. obejmującego emblemat z logo oraz litery przestrzenne „PHN” z podświetleniem LED:



- Produkcja konstrukcji pod logotypy (tam gdzie wymagane) oraz obliczenia statyczne konstrukcji przez uprawnionego projektanta
- Uzyskanie niezbędnych zgód urzędowych (biura architektury, biura konserwatora zabytków - tam gdzie wymagane)

Podstawowe (minimalne) wytyczne techniczne wykonania neonów:

- Lico litery - pleksi opal 4mm laminowane foliami translucentnymi firmy ORACAL nr.006 (granat), nr.017 (czerwony)
- Burtę logotypu wykonane z blachy aluminiowej 1.5mm lakierowanej proszkowo RAL 5003 (granat) i RAL 3003 (czerwony) oraz spięte z licem za pomocą taśmy typu elkamet lub innej odpowiedniej w kolorze najbardziej zbliżonym do koloru lica danego elementu
- Mocowanie poszczególnych elementów logotypu do belek konstrukcji wsporczej za pomocą tzw. "Zetek" wykonanych z blachy aluminiowej oraz wkrętów samowiertnych
- Spód logotypu wykonany z blachy aluminiowej 2mm spawany z burtami
- Wewnętrzny wymienny wkład diodowy wykonany z płyty kanałkowej PP z zamontowanymi modułami LED wysokiej jakości
- Podświetlenie: wysokiej jakości moduły LED (świeci tylko lico liter) z czujnikiem zmierzchowym

Planowane umiejscowienie neonów w poszczególnych lokalizacjach oraz pozostałe założenia:

1. Stawki 2, Warszawa



- Zaprojektowanie odpowiednich rozmiarów neonu zapewniających doskonałą widoczność neonu oraz projekt odpowiedniej podkonstrukcji
- Uzyskanie zgód: wydział architektury
- Wykonanie podkonstrukcji na dachu wraz z obliczeniami statyki przez uprawnionego projektanta
- Produkcja i montaż neonu oraz podkonstrukcji
- Dostęp do prądu: wykonanie projektu instalacji elektrycznej
- Dojście do konstrukcji montażu: z dachu
- elementy z jakich skonstruowany będzie neon (z uwagi na wysokość montażu muszą to być elementy podwyższonej trwałości i łączone między sobą w sposób wzmocniony)
- konstrukcja neonu winna zostać tak zaprojektowana by wraz z neonem przetrwać ponad normatywne porywy wiatru
- sposób montażu neonu do podłoża winien być tak zaprojektowany by zapewnić trwałość mocowania przy ponadnormatywnych porywach wiatru, a zarazem szczelność poszycia dachowego/ obróbek itp.

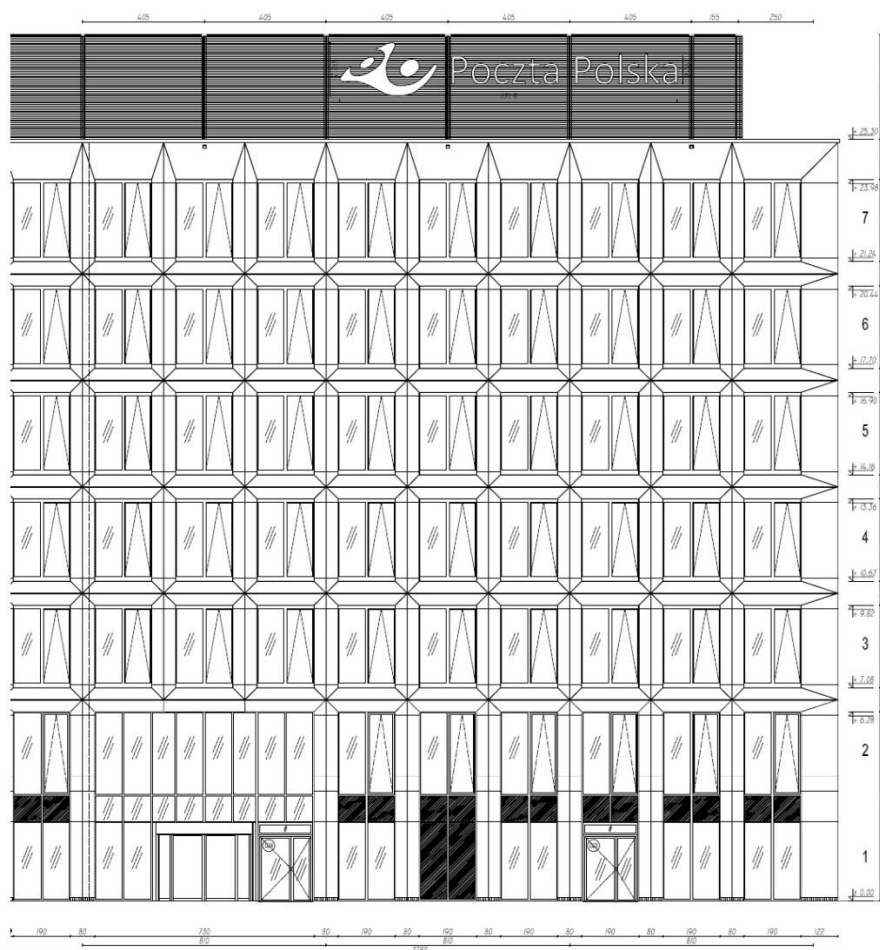
Załącznik nr 1 do Zaproszenia do złożenia oferty nr 28/NSM/2017 na wybór Wykonawcy napisów w formie przestrzennych liter podświetlanych o treści stanowiącej logotyp Polskiego Holdingu Nieruchomości S.A. na wybranych budynkach należących do Grupy Kapitałowej PHN

2. Rodziny Hiszpańskich 8, Warszawa



elewacja wschodnia, wejście główne budynku A

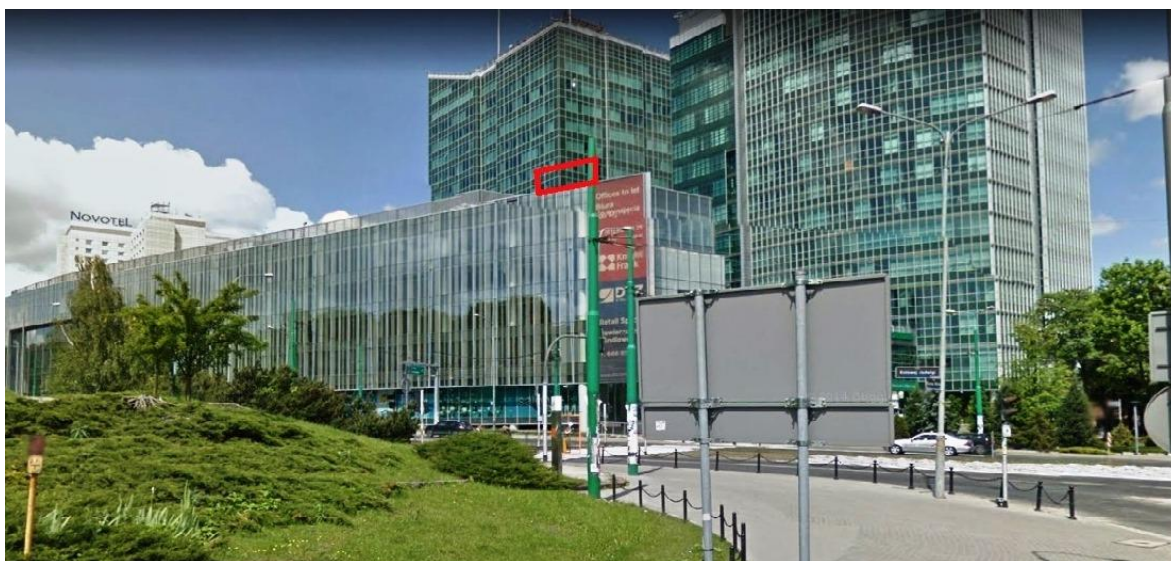
logo, wersja 2



Załącznik nr 1 do Zaproszenia do złożenia oferty nr 28/NSM/2017 na wybór Wykonawcy napisów w formie przestrzennych liter podświetlanych o treści stanowiącej logotyp Polskiego Holdingu Nieruchomości S.A. na wybranych budynkach należących do Grupy Kapitałowej PHN

- Wykorzystanie obecnej podkonstrukcji na dachu (powyżej i w załączniku info nt. istniejącej podkonstrukcji).
- Wykonanie projektu odpowiedniego rozmiaru neonu zapewniających doskonałą widoczność neonu
- Uzyskanie zgód: wydział architektury
- Produkcja i montaż neonu do zastanej podkonstrukcji
- Dostęp do prądu: możliwość wykonania instalacji w przepustach
- Dojście do konstrukcji montażu: z dachu

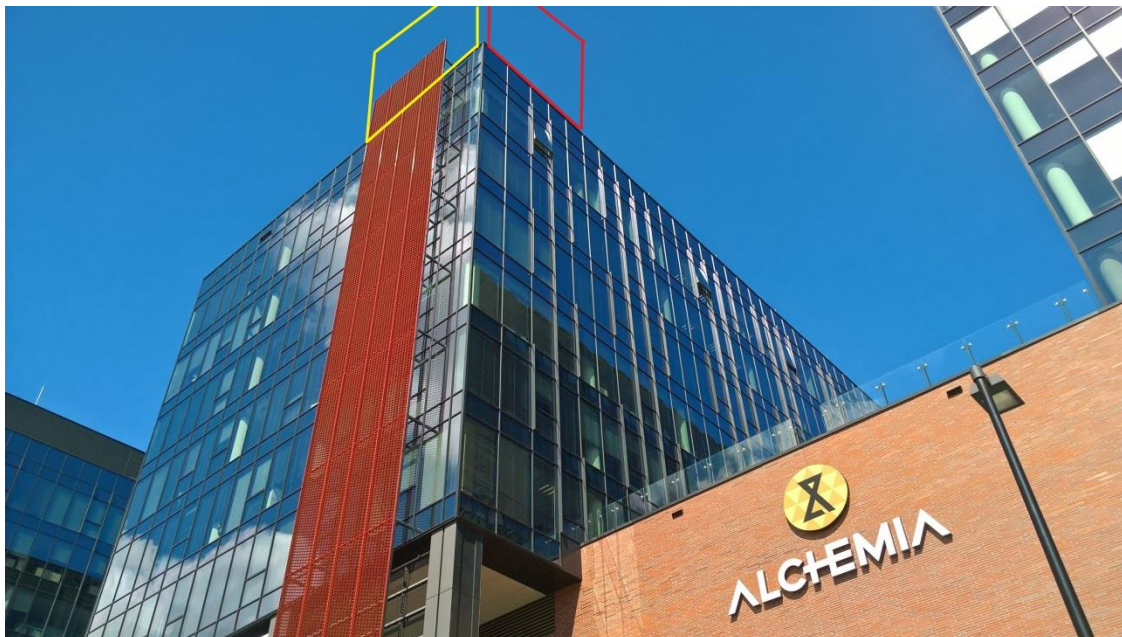
3. Plac Andersa 7, Poznań





- Wykorzystanie mocowań znajdujących się na dachu budynku celem zaprojektowania i wykonania odpowiedniej podkonstrukcji wsporczej wraz z obliczeniami statyki przez uprawnionego projektanta
- Wykonanie projektu odpowiedniego rozmiaru neonu zapewniających doskonałą widoczność neonu (po wcześniejszym uzgodnieniu wymiarów z Zarządcą budynku)
- Uzyskanie zgód: wymagane zgłoszenie do wydziału budownictwa i architektury oraz do konserwatora zabytków
- Produkcja i montaż neonu
- Dostęp do prądu: linia zakończona jest puszką elektryczną z której można zasilić nowy neon
- Dojście do konstrukcji montażu: z dachu lub w zależności od wielkości logotypu możliwe, że niezbędny będzie podnośnik dźwigowy z wysięgnika

4. al. Grunwaldzka 411, Gdańsk



- Zaprojektowanie odpowiednich rozmiarów neonu zapewniających doskonałą widoczność neonu oraz projekt odpowiedniej podkonstrukcji (po wcześniejszym uzgodnieniu wymiarów z Zarządcą budynku).
- Uzyskanie zgód: wydział architektury
- Wykonanie podkonstrukcji na dachu wraz z obliczeniami statyki przez uprawnionego projektanta
- Produkcja i montaż neonu oraz podkonstrukcji
- Dostęp do prądu: wykonanie projektu instalacji elektrycznej
- Dojście do konstrukcji montażu: z dachu
- Elementy z jakich skonstruowany będzie neon (z uwagi na wysokość montażu muszą to być elementy podwyższonej trwałości i łączone między sobą w sposób wzmocniony)
- Konstrukcja neonu winna zostać tak zaprojektowana by wraz z neonem przetrwać ponad normatywne porywy wiatru
- Sposób montażu neonu do podłoża winien być tak zaprojektowany by zapewnić trwałość mocowania przy ponadnormatywnych porywach wiatru, a zarazem szczelność poszycia dachowego/ obróbek itp.
- Zamawiający rozważa dwie opcje co do umiejscowienia neonu na dachu zgodnie z oznaczeniem na foto (realizowana będzie jedna z dwóch opcji)