

Specyfikacja reklamy outdoor dla PHN S.A.:

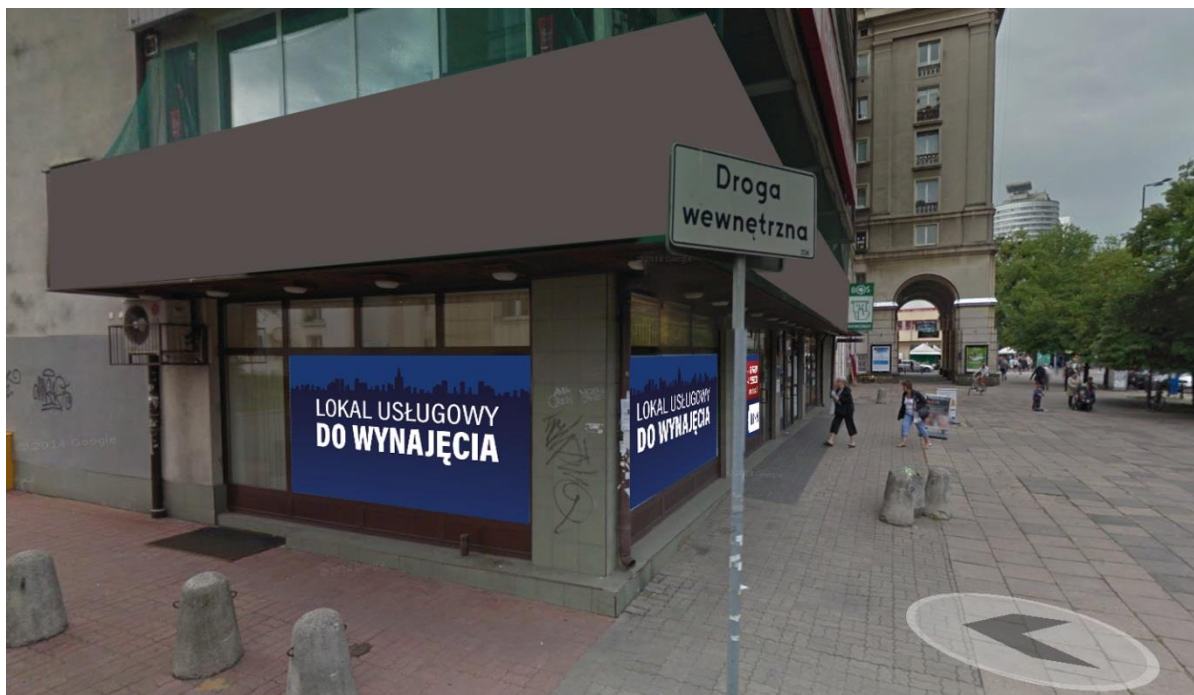
Wykonanie i montaż reklamy w formie wyklejek w obiektach należących do Grupy kapitałowej PHN przy al. Jana Pawła II 12 oraz al. Jana Pawła II 34 w Warszawie.

Folia: wysokiej jakości, odporna na czynniki atmosferyczne, odklejanie się, odbarwienia, gwarancja min. rok., wydruk UV na folii One Way Vision (oprócz kasetonu, na którym musi zostać zastosowane specjalna folia do podświetleń).

1. al. Jana Pawła II 34 w Warszawie:

Do wyklejenia witryny parterowe, antresola oraz kaseton podświetlany zgodnie z poniższą wizualizacją:





Wymiary przybliżone (przed realizacją zamówienia wymagana wizja lokalna celem pobrania dokładnych wymiarów):

Witryny dolne, od prawej: szer.260cm x wys.165cm; szer.400cm x wys.165cm. Witryna boczna: szer.400cm x wys.165cm. Razem około 17,45 mkw.

Antresola: (szer. 420cm x wys.200cm) x 4, do tego witryna drzwi na dole budynku stanowiąca wejście do lokalu rozmiar: szer.77cm x wys.86 cm. Razem około 33,6 mkw.

Kaseton: szer.1250cm x wys. 120cm. Razem około 15 mkw.

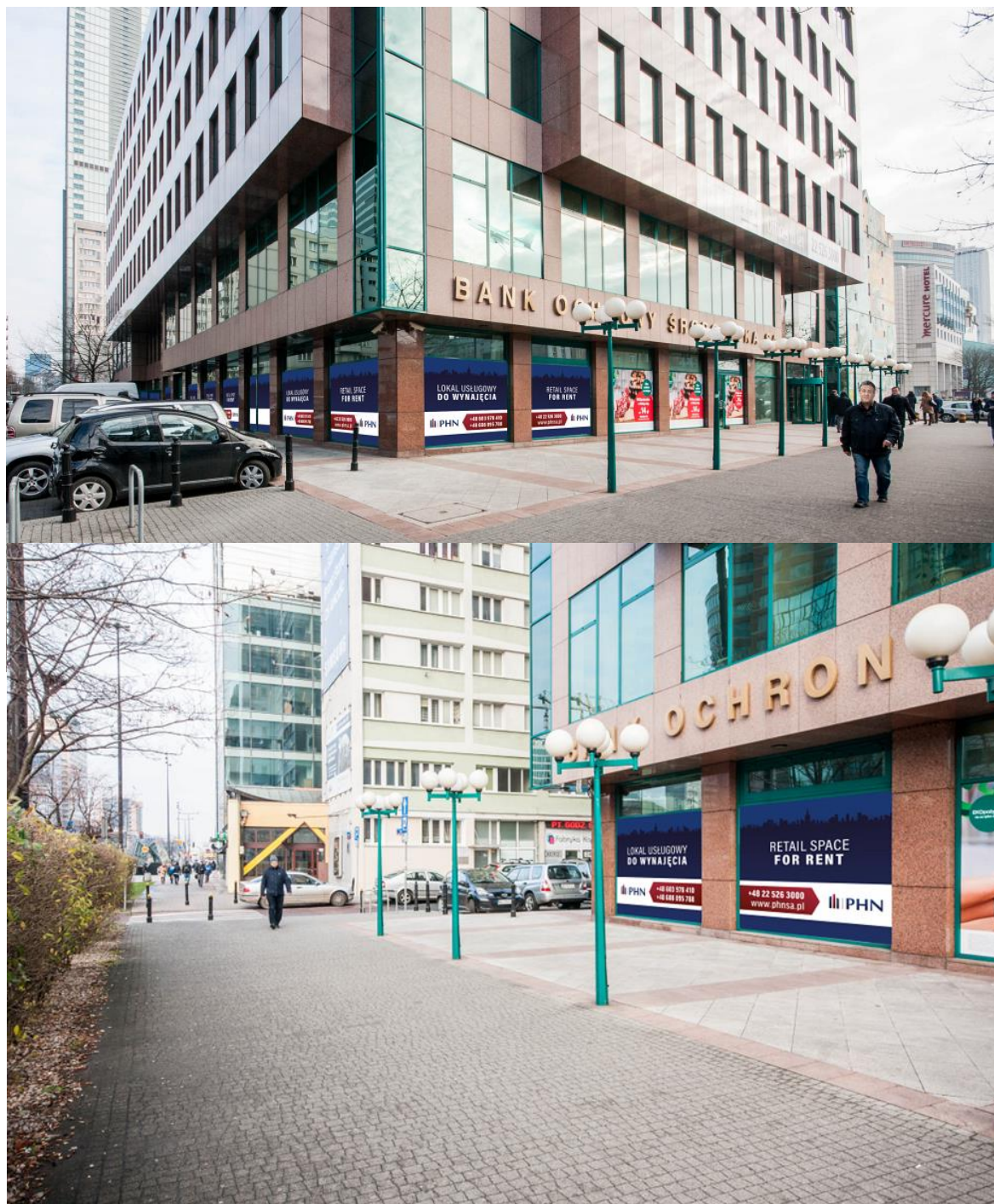
Inne:

- klejone od zewnątrz; w przypadku witryn klejenie obejmuje również szprosy
- wyklejka na kasetonie: zamówienie obejmuje demontaż obecnej wyklejki kasetonu

Załącznik nr 1 do Zaproszenia do złożenia oferty nr 37/NSM/2017 na wybór Wykonawcy reklamy outdoor dla Polskiego Holdingu Nieruchomości S.A. w lokalizacjach al. Jana Pawła II 12 oraz al. Jana Pawła II 34 w Warszawie

2. al. Jana Pawła II 12 w Warszawie:

Do wyklejenia witryny parterowe zgodnie z poniższą wizualizacją:



Wymiary przybliżone (przed realizacją zamówienia wymagana wizja lokalna celem pobrania dokładnych wymiarów): w załączniku szkic z wymiarowanymi powierzchniami. Łączna przybliżona powierzchnia wyklejki to 75,25 mkw. Klejenie od zewnątrz. Wyklejka nie obejmuje klejenia szprosów.

Załącznik nr 1 do Zaproszenia do złożenia oferty nr 37/NSM/2017 na wybór Wykonawcy reklamy outdoor dla Polskiego Holdingu Nieruchomości S.A. w lokalizacjach al. Jana Pawła II 12 oraz al. Jana Pawła II 34 w Warszawie

Dla obydwu lokalizacji Zamawiający przygotowuje projekt graficzny do dostosowania do rzeczywistych wymiarów i produkcji przez wykonawcę Zamówienia.